

Nacidos en Extremadura que residen en otras Comunidades Autónomas

Año 2022



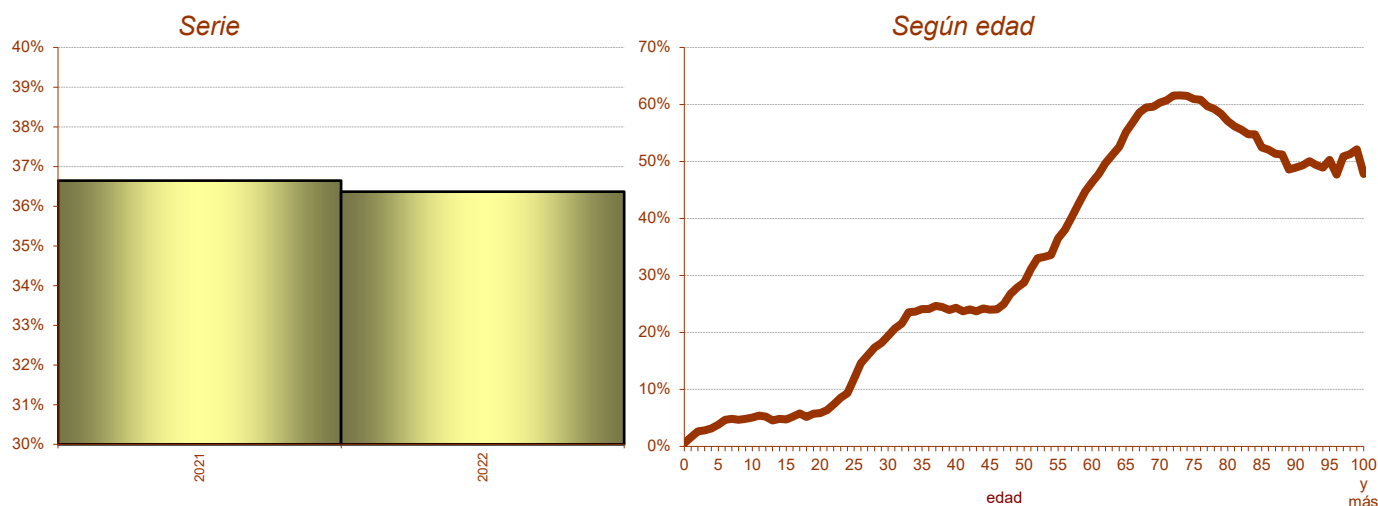
ieex
Instituto de Estadística
de Extremadura

JUNTA DE EXTREMADURA

Fuente: Elaborado por el IEEX a partir de microdatos de censo de población y viviendas del INE

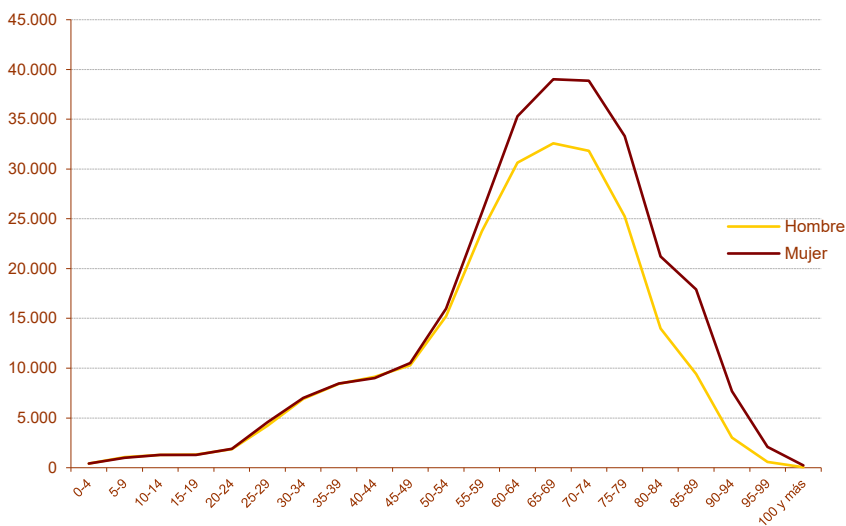
Nacidos en Extremadura que residen en otras CCAA. 2022

1. Porcentaje sobre el total de nacidos en Extremadura



2. Según sexo y edad

513.964
Extremeños que residen en otras CCAA

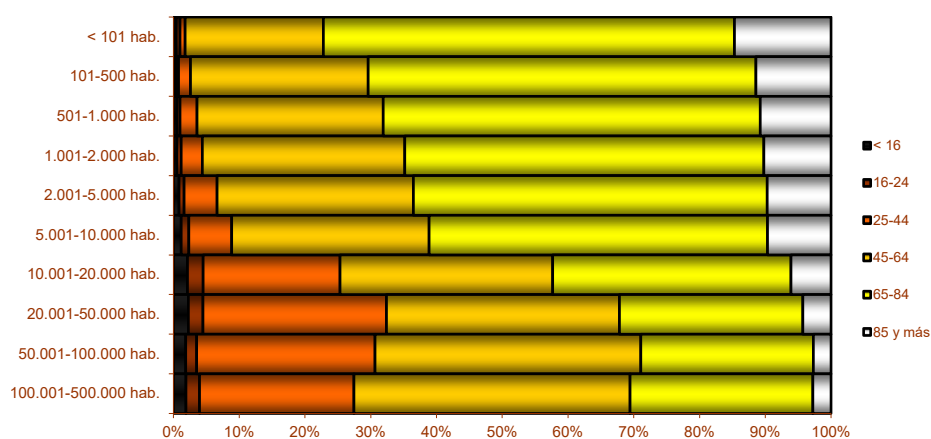


Edad	Hombre	Mujer
0-4	407	435
5-9	1.052	1.007
10-14	1.272	1.273
15-19	1.336	1.303
20-24	1.857	1.910
25-29	4.216	4.560
30-34	6.918	7.010
35-39	8.425	8.470
40-44	9.144	9.010
45-49	10.286	10.524
50-54	15.211	15.966
55-59	23.769	25.616
60-64	30.656	35.290
65-69	32.584	39.018
70-74	31.844	38.865
75-79	25.247	33.316
80-84	13.972	21.211
85-89	9.418	17.910
90-94	3.025	7.675
95-99	579	2.094
100 y más	50	233
Total	231.268	282.696

3. Porcentaje según edad y tamaño del municipio de nacimiento

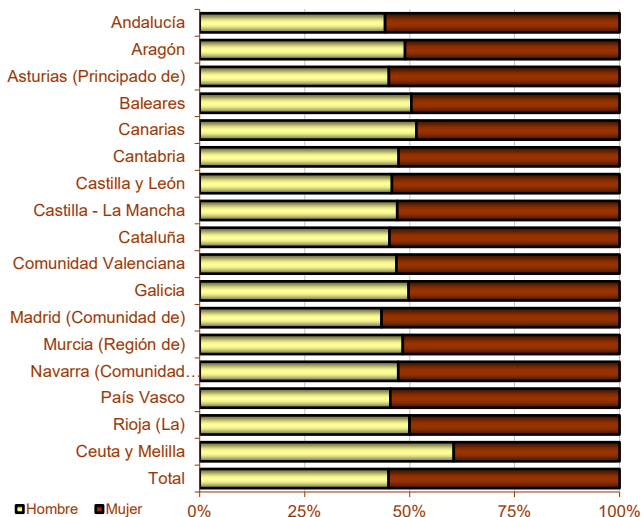
TAMAÑO MUNICIPIO NACIMIENTO

< 101 hab.	0,17%
101-500 hab.	8,69%
501-1.000 hab.	11,41%
1.001-2.000 hab.	16,62%
2.001-5.000 hab.	17,46%
5.001-10.000 hab.	11,60%
10.001-20.000 hab.	4,99%
20.001-50.000 hab.	7,68%
50.001-100.000 hab.	11,43%
100.001-500.000 hab.	9,94%
Total	100%



4. Porcentaje según Comunidad Autónoma de residencia

Según sexo



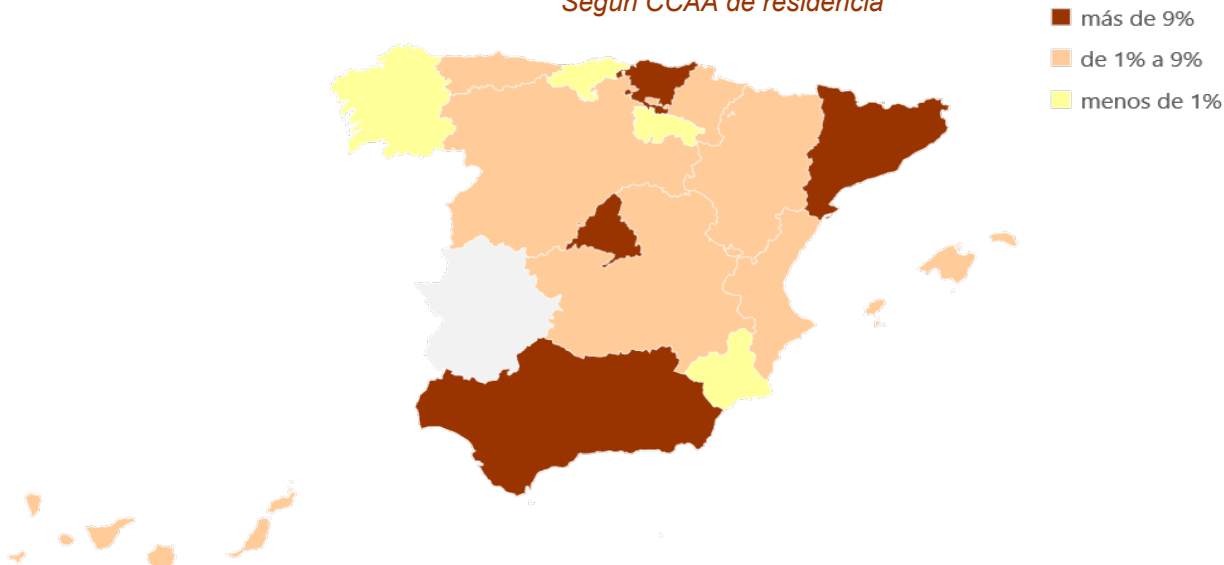
CCAA DE RESIDENCIA

Porcentaje

Edad media

CCAA DE RESIDENCIA	Porcentaje	Edad media
Andalucía	10,83%	58,9
Aragón	1,41%	61,9
Asturias (Principado de)	1,07%	67,1
Baleares	2,41%	54,3
Canarias	1,11%	50,3
Cantabria	0,47%	61,8
Castilla y León	3,62%	58,3
Castilla - La Mancha	4,94%	59,6
Cataluña	20,69%	68,2
Comunidad Valenciana	5,48%	63,8
Galicia	0,75%	57,8
Madrid (Comunidad de)	36,00%	64,8
Murcia (Región de)	0,57%	58,2
Navarra (Comunidad Foral de)	1,06%	63,8
País Vasco	9,05%	68,7
Rioja (La)	0,41%	60,3
Ceuta y Melilla	0,12%	52,4
Total	100,00%	64,1

Según CCAA de residencia



5. Porcentaje según edad y tamaño del municipio de residencia

TAMAÑO MUNICIPIO RESIDENCIA

< 101 hab.	0,08%
101-500 hab.	0,65%
501-1.000 hab.	0,72%
1.001-2.000 hab.	1,28%
2.001-5.000 hab.	3,67%
5.001-10.000 hab.	5,79%
10.001-20.000 hab.	9,08%
20.001-50.000 hab.	13,44%
50.001-100.000 hab.	13,47%
100.001-500.000 hab.	29,65%
> 500.000 hab.	22,18%
Total	100%

