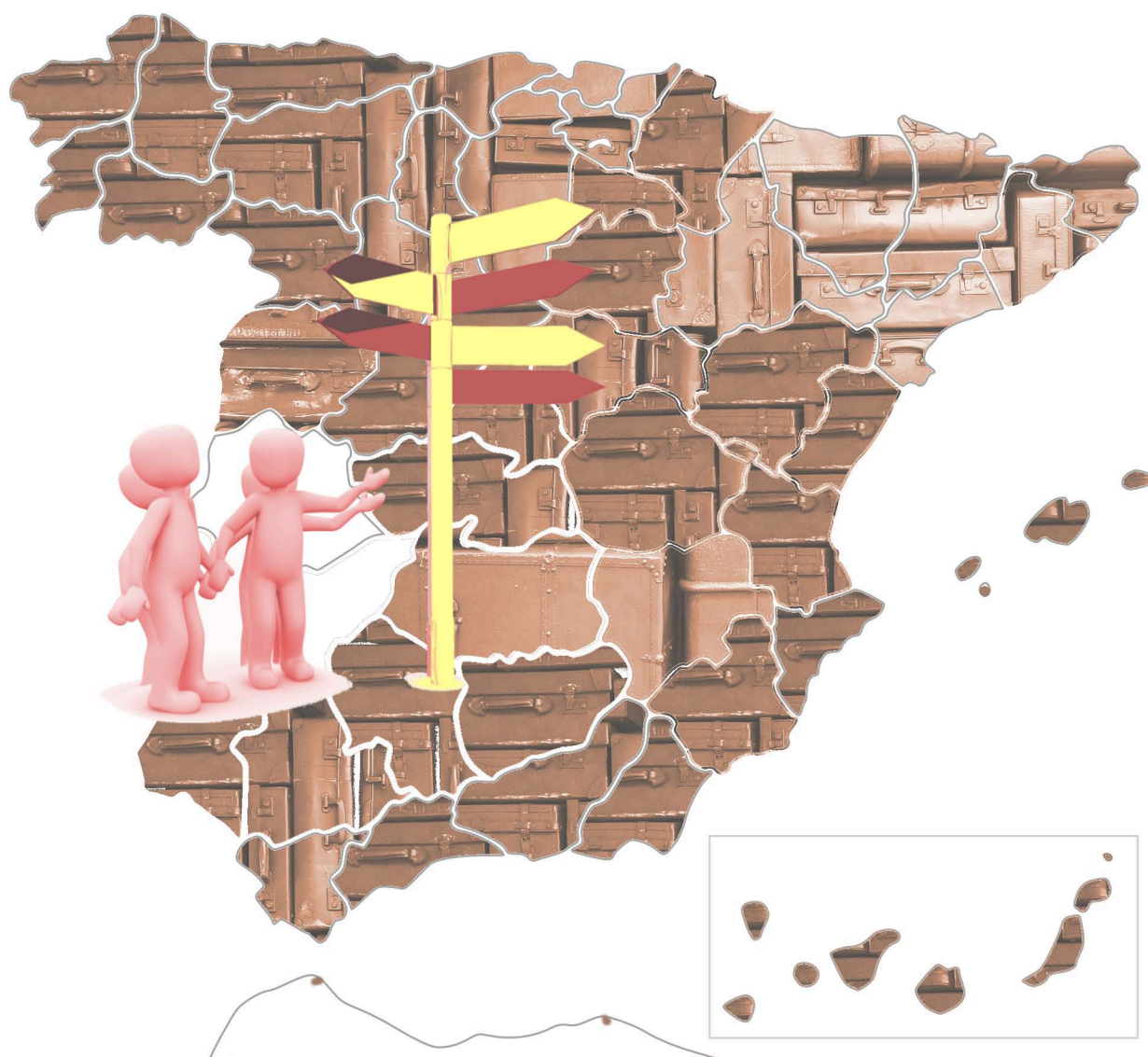


# Nacidos en Extremadura que residen en otras Comunidades Autónomas

Año 2021



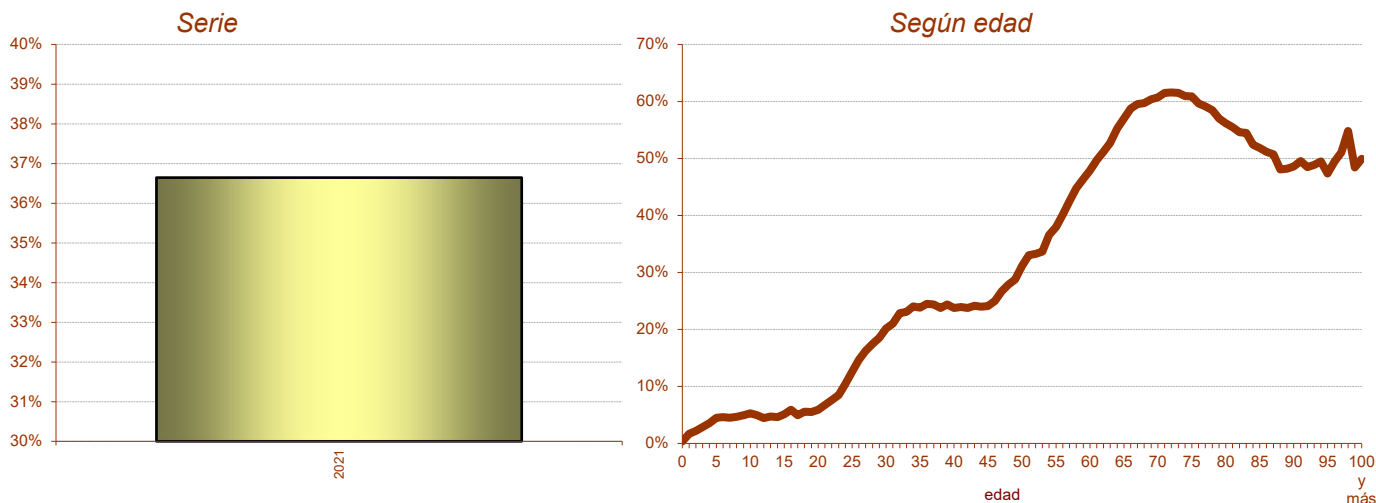
**ieex**  
Instituto de Estadística  
de Extremadura

**JUNTA DE EXTREMADURA**

**Fuente: Elaborado por el IEEX a partir de microdatos de censo de población y viviendas del INE**

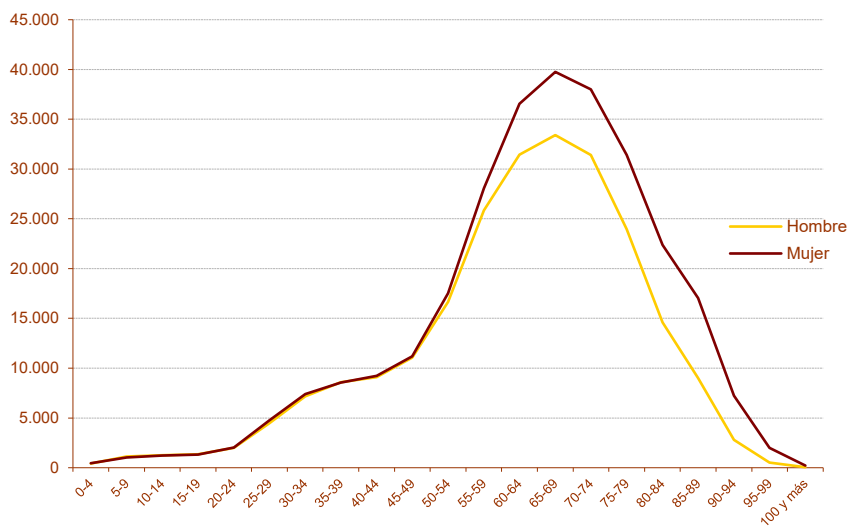
# Nacidos en Extremadura que residen en otras CCAA. 2021

## 1. Porcentaje sobre el total de nacidos en Extremadura



## 2. Según sexo y edad

**523.542**  
Extremeños que residen en otras CCAA

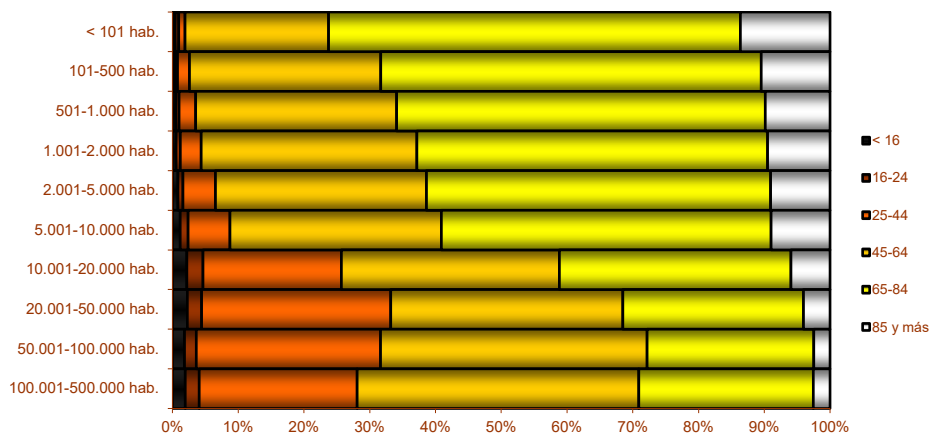


Edad	Hombre	Mujer
0-4	429	449
5-9	1.116	1.025
10-14	1.240	1.225
15-19	1.354	1.309
20-24	1.986	2.016
25-29	4.475	4.761
30-34	7.164	7.389
35-39	8.601	8.547
40-44	9.113	9.216
45-49	11.051	11.185
50-54	16.664	17.510
55-59	25.843	28.059
60-64	31.434	36.565
65-69	33.411	39.757
70-74	31.416	38.018
75-79	23.947	31.417
80-84	14.605	22.384
85-89	9.001	17.036
90-94	2.801	7.236
95-99	531	1.987
100 y más	52	217
<b>Total</b>	<b>236.234</b>	<b>287.308</b>

## 3. Porcentaje según edad y tamaño del municipio de nacimiento

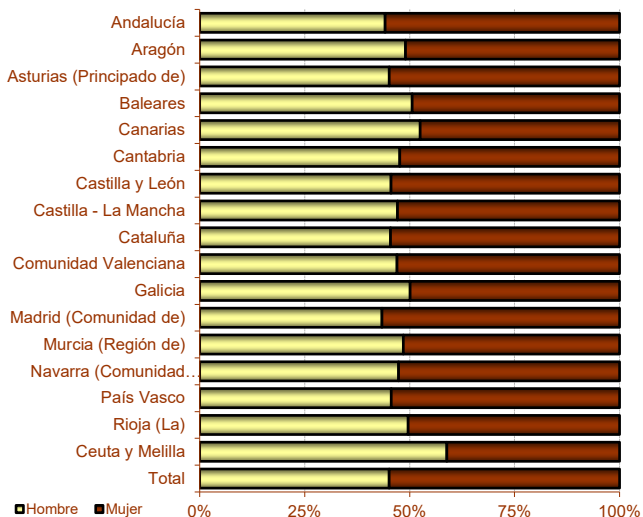
**TAMAÑO MUNICIPIO NACIMIENTO**

< 101 hab.	0,18%
101-500 hab.	8,64%
501-1.000 hab.	11,64%
1.001-2.000 hab.	16,87%
2.001-5.000 hab.	17,44%
5.001-10.000 hab.	11,65%
10.001-20.000 hab.	4,95%
20.001-50.000 hab.	7,57%
50.001-100.000 hab.	11,27%
100.001-500.000 hab.	9,80%
<b>Total</b>	<b>100%</b>



#### 4. Porcentaje según Comunidad Autónoma de residencia

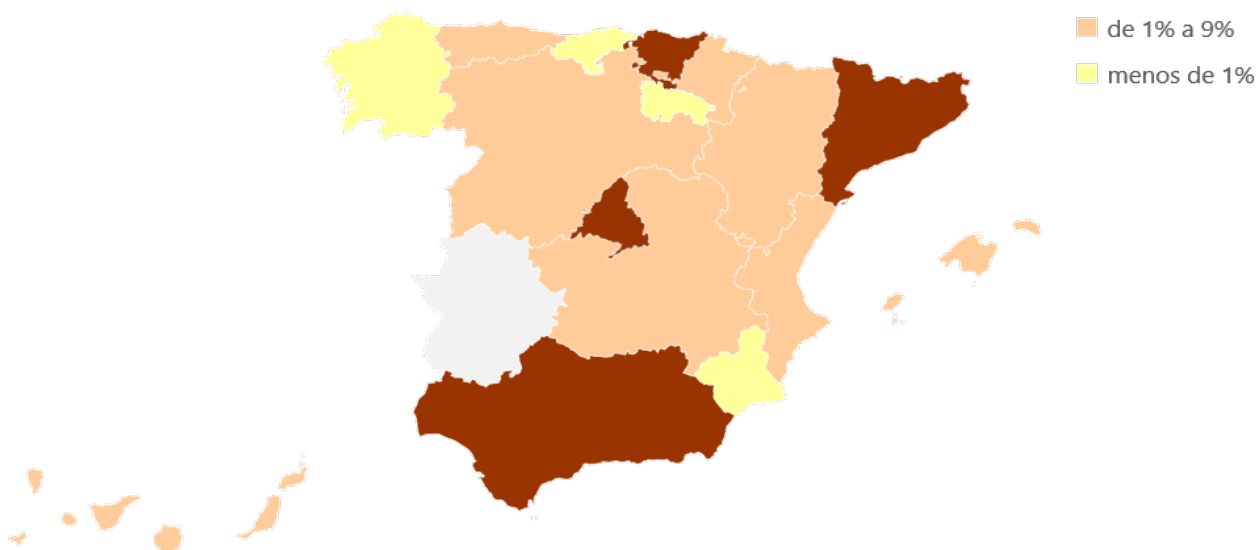
Según sexo



#### CCAA DE RESIDENCIA

CCAA DE RESIDENCIA	Porcentaje	Edad media
Andalucía	10,70%	58,7
Aragón	1,40%	61,4
Asturias (Principado de)	1,07%	66,7
Baleares	2,40%	53,6
Canarias	1,08%	50,3
Cantabria	0,46%	61,5
Castilla y León	3,57%	58,1
Castilla - La Mancha	4,89%	59,1
Cataluña	20,87%	67,6
Comunidad Valenciana	5,45%	63,4
Galicia	0,74%	57,3
Madrid (Comunidad de)	36,10%	64,3
Murcia (Región de)	0,56%	57,7
Navarra (Comunidad Foral de)	1,05%	63,4
País Vasco	9,14%	68,1
Rioja (La)	0,41%	59,9
Ceuta y Melilla	0,11%	52,0
Total	100,00%	63,6

Según CCAA de residencia



#### 5. Porcentaje según edad y tamaño del municipio de residencia

##### TAMAÑO MUNICIPIO RESIDENCIA

< 101 hab.	0,08%
101-500 hab.	0,64%
501-1.000 hab.	0,71%
1.001-2.000 hab.	1,28%
2.001-5.000 hab.	3,65%
5.001-10.000 hab.	5,77%
10.001-20.000 hab.	9,07%
20.001-50.000 hab.	13,50%
50.001-100.000 hab.	13,23%
100.001-500.000 hab.	29,69%
> 500.000 hab.	22,40%
Total	100%

