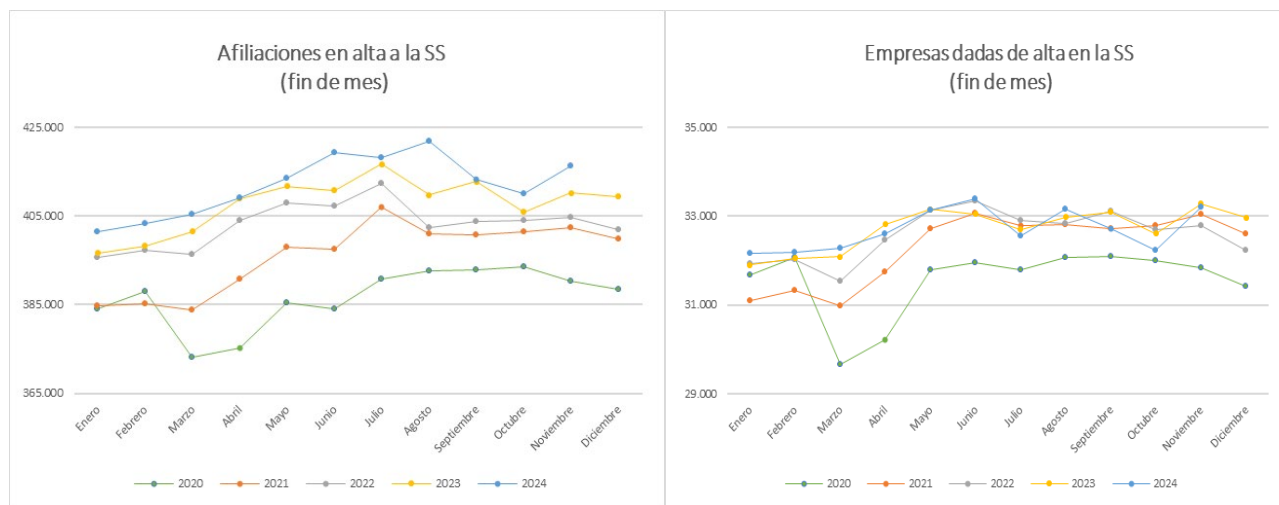


Extremadura cerró el mes de noviembre del año 2024 con un total de 416.309 afiliaciones en alta en la Seguridad Social, un 1,4% más que en el mismo periodo de 2023.

En cuanto a las empresas con asalariados inscritas en el Régimen General de la Seguridad Social el mes concluyó con 32.214, un 0,2% menos que en el mismo mes del año anterior. El número de trabajadores en estas empresas es de 263.929.

Estos datos aparecen recogidos en las publicaciones sobre afiliación y empresas en alta en la Seguridad Social a fecha de noviembre 2024, que ha elaborado el Instituto de Estadística de Extremadura, en las que se dan a conocer detalles a nivel municipal.

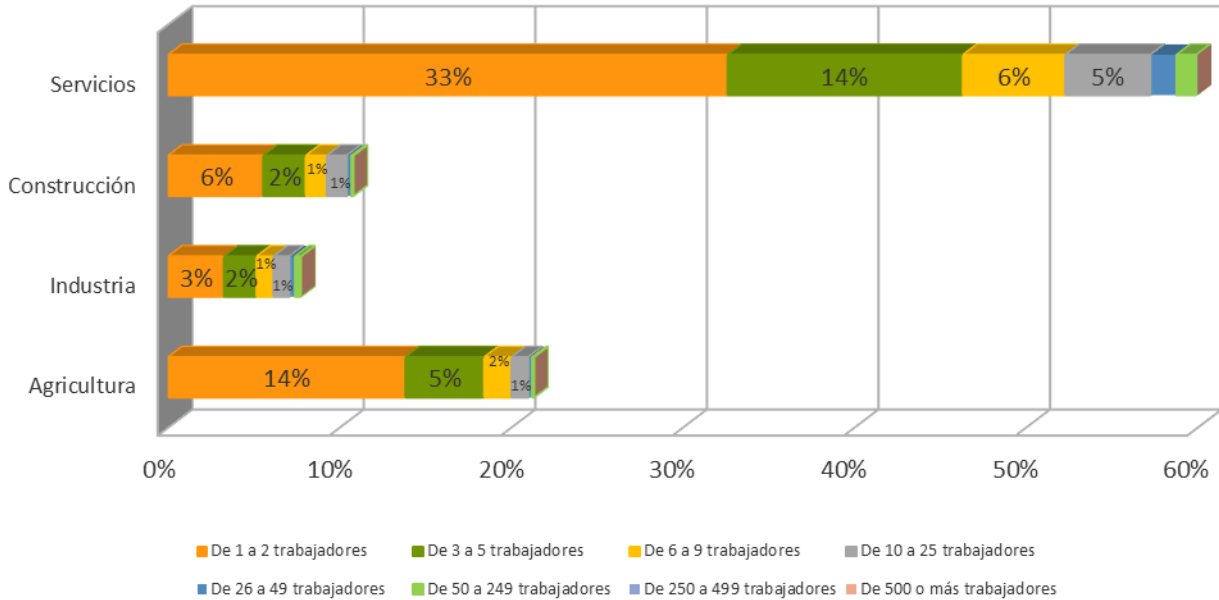


En noviembre, el tamaño medio de las empresas es de 7,9 trabajadores. El 55,3% tenía 1 o 2 trabajadores, concentrándose en ellas el 9,2% del total. Las que acumulan el mayor número de trabajadores son las de 50 a 249, con el 20,4% y la de 500 o más, que emplean al 18,8% del total de trabajadores.

El número de empresas aumenta respecto al mismo mes de 2023 en Agricultura (2,4%) y en Construcción (0,1%) y disminuye en Servicios (-0,8%) y en Industria (-2,5%). El mayor número de empresas y trabajadores se concentra en Servicios (60,1% de empresas y 69,9% de trabajadores), teniendo cada empresa de media 9,2 trabajadores.

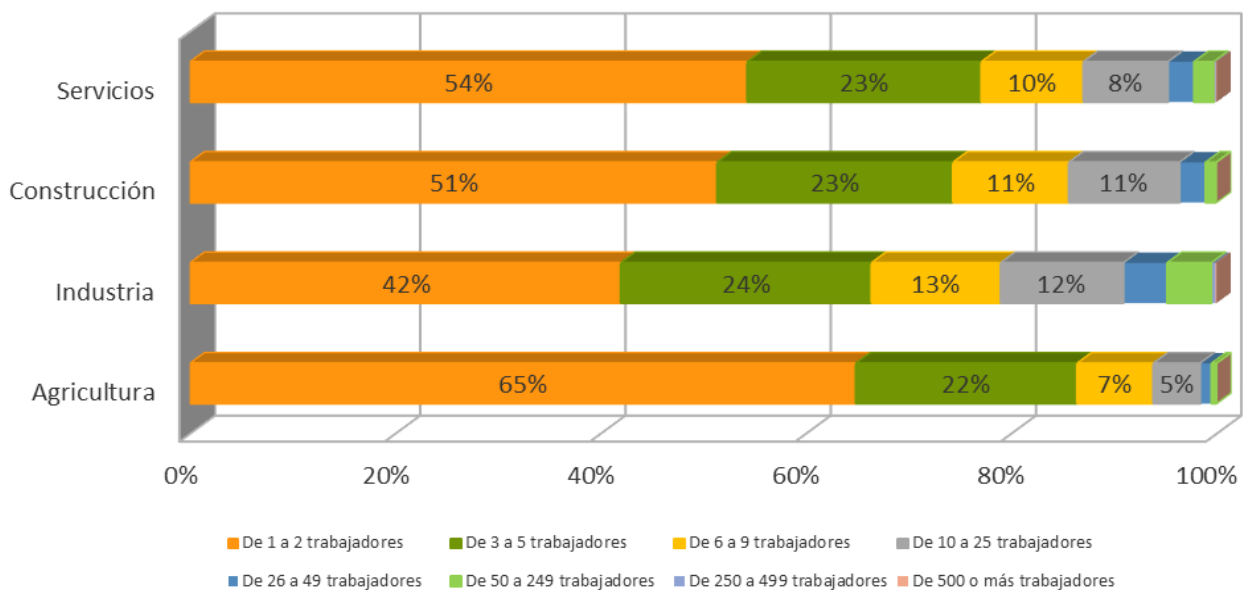
Comparando el sector de actividad con el tamaño de la empresa, comprobamos que, del total de ellas, en noviembre el 33% son empresas del sector servicios que tienen 1 o 2 trabajadores.

PORCENTAJE DE EMPRESAS SEGUN SECTOR Y TAMAÑO SOBRE EL TOTAL DE EMPRESAS



Se observa que de todas las empresas que pertenecen al sector de la agricultura el 65% tienen 1 o 2 trabajadores.

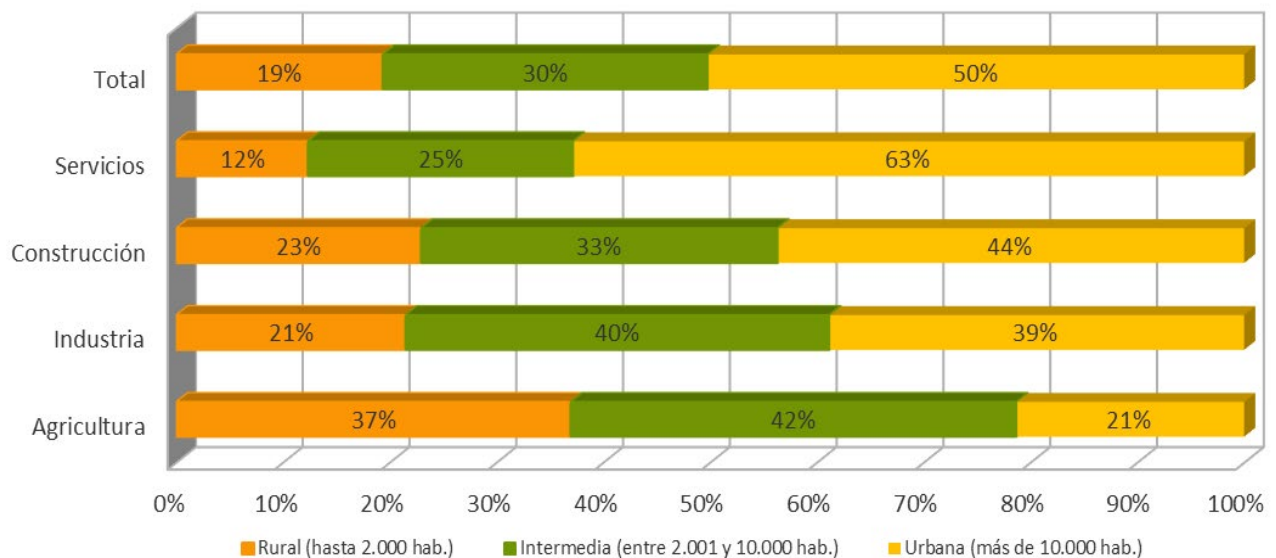
PORCENTAJE DE EMPRESAS SEGUN SECTOR Y TAMAÑO SOBRE EL TOTAL DEL SECTOR



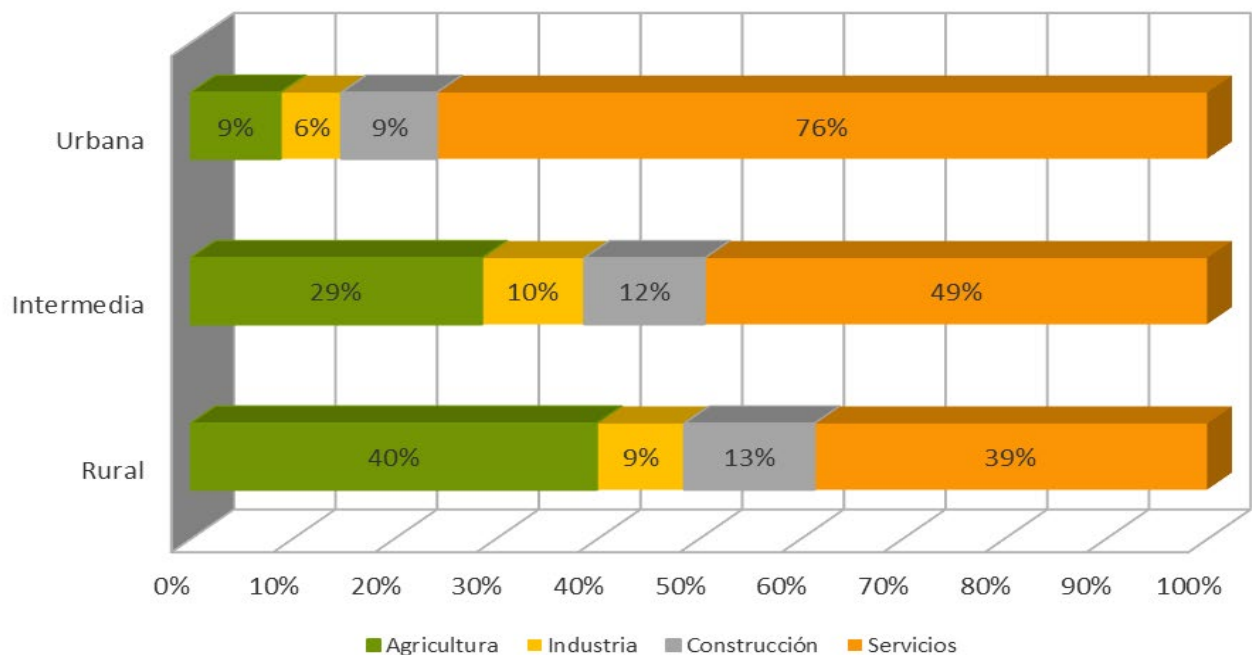
Analizando el tamaño de la localidad junto con el sector de actividad, podemos ver que el 50% de las empresas se encuentra en localidades de más de 10.000 habitantes, principalmente las de servicios (el 63% de las empresas de Servicios se ubica en zonas urbanas).

**Empresas en alta en Extremadura según sector de empresa y tamaño de la localidad.**

(Noviembre 2024)



En las zonas rurales las actividades empresariales se reparten fundamentalmente entre los sectores de agricultura y servicios, representando el 40% y el 39% respectivamente.



---

Del total de afiliados de la región a la Seguridad Social, los residentes en Extremadura se cifraron en 395.914, un 1,1% más que en el mismo periodo del año anterior. El 53,6% eran hombres y el 46,4% mujeres. El grupo quinquenal de edad más numeroso fue el de 46 a 50, representando el 14,2% para hombres y el 14,8% para mujeres.

En la provincia de Badajoz, el Régimen General fue el mayoritario, tanto entre hombres (76,1%) como mujeres (86,2%). El Régimen General Sistema Especial Agrario representó el 12,7% del total de los afiliados. Los municipios de Malcocinado, Oliva de Mérida, Rena y Palomas presentaron los mayores porcentajes de afiliados en el Sistema Especial Agrario, con un 68,7%, 58,9%, 55,3% y 54,2% respectivamente.

En la provincia cacereña, el Régimen General fue también el que registró mayor número de afiliados (74,0% de los hombres y 84,3% de las mujeres). El Régimen General Sistema Especial Agrario representó el 10,1% del total de afiliados a la Seguridad Social en la provincia de Cáceres. Los mayores porcentajes de afiliación en este régimen lo alcanzaron: Marchagaz un 54,9%, Villanueva de la Sierra un 50,3%, Santa Cruz de Paniagua un 46,9% y Navaconcejo un 46,8% del total de sus afiliados.

**El Instituto de Estadística de Extremadura elabora mensualmente las publicaciones sobre afiliación a la Seguridad Social y empresas dadas de alta en la Seguridad Social. Esta información se obtiene mediante el tratamiento de los microdatos facilitados por la Tesorería General de la Seguridad Social.**

Las publicaciones completas y las tablas pueden descargarse en la web del Instituto de Estadística de Extremadura, así como las de los meses anteriores:  
<https://www.juntaex.es/ieex>