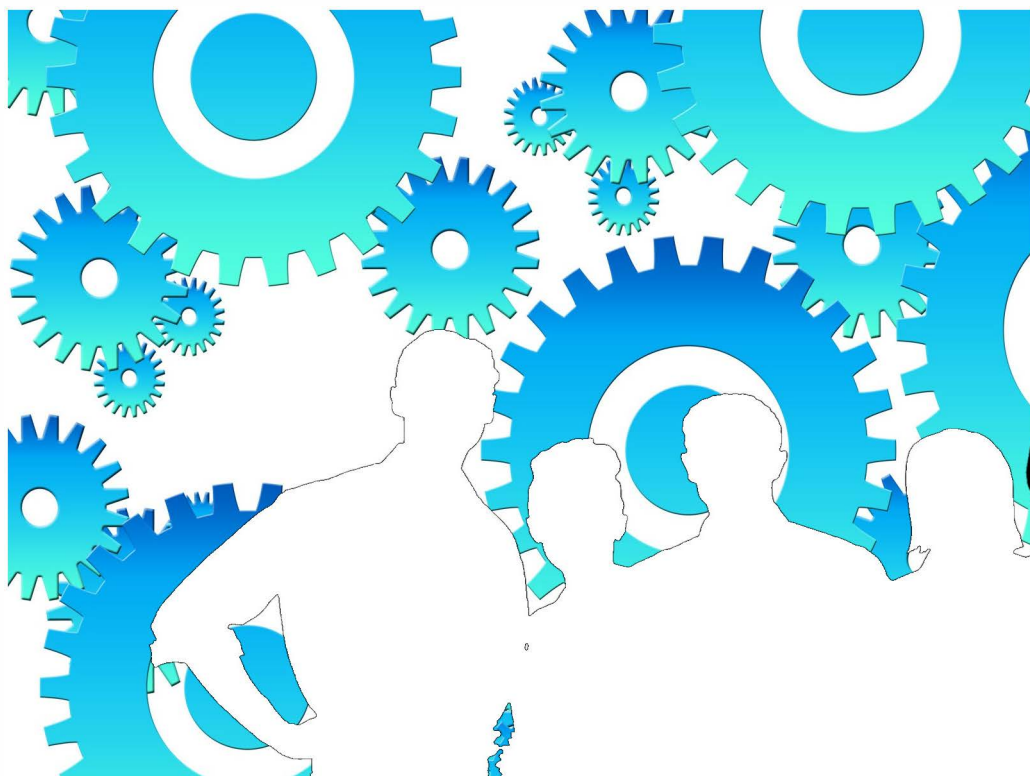


Empresas dadas de alta en la Seguridad Social en Extremadura



Julio 2024

ieex
Instituto de Estadística
de Extremadura

JUNTA DE EXTREMADURA

NOTAS ACLARATORIAS:

Se recoge la información relativa a empresas en alta laboral que figuran inscritas en la Seguridad Social.

La información de este apartado se ha obtenido a partir del fichero de Cuentas de Cotización de la Seguridad Social por cuenta ajena con excepción del Sistema Especial de Empleados de Hogar, siguiendo la metodología que utiliza la Tesorería General de la Seguridad Social.

Bajo una Cuenta de Cotización figuran agrupados los trabajadores afiliados que pertenecen a una misma empresa, desarrollan su actividad laboral en una misma provincia y sus características frente a la cotización son homogéneas. En esta publicación una empresa agrupa todas las Cuentas de Cotización con el mismo número de Identificación Fiscal.

A cada empresa se le ha asignado la actividad económica asociada a su cuenta de cotización, cuando sólo tiene una, o a la cuenta de cotización con más trabajadores, cuando tiene varias. Siguiendo la metodología que utiliza la Tesorería General de la Seguridad Social, se excluye del sector servicios "Administración Pública y defensa, Seguridad Social obligatoria".

Los datos para Extremadura y para cada provincia corresponden a las empresas que tienen algún centro de trabajo en el respectivo territorio. Dado que una misma empresa puede tener centros de trabajo en las dos provincias, la suma de los datos de las empresas de Badajoz y Cáceres no tiene por qué coincidir con la cifra para Extremadura. La misma reflexión se aplica a los resultados municipales.

El tamaño de la empresa corresponde con el número de trabajadores por territorio que tiene la empresa.

Hasta enero de 2024 se ha utilizado la población del Padrón continuo, para el cálculo del tamaño de la localidad. Desde febrero de 2024 se utiliza la población del Censo de población.

ÍNDICE

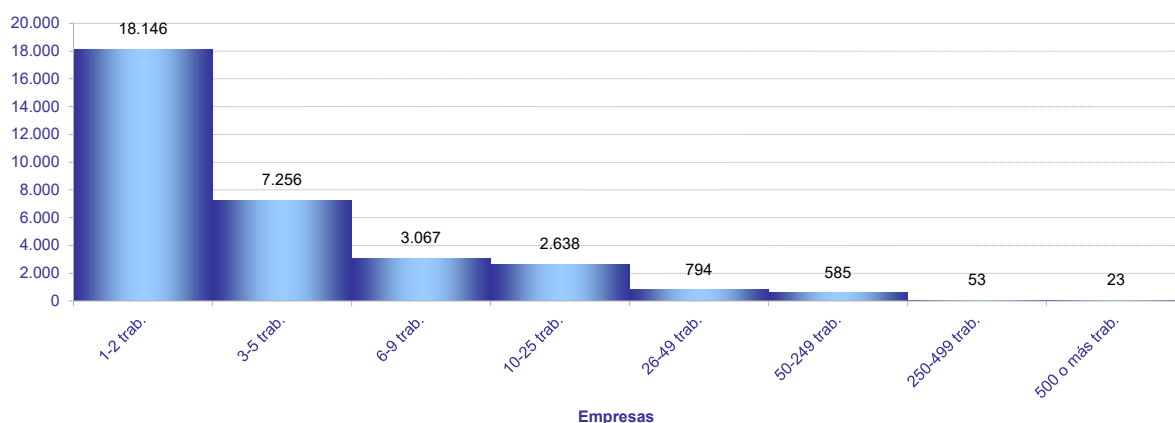
Empresas en alta en Extremadura.....	4
1.Según provincia y tamaño de la empresa	4
2.Según provincia y sector de la empresa	4
3. Según provincia, tamaño de la empresa y sector de la empresa	5
4. Según provincia y actividad económica de la empresa	6
5. Según tamaño de la localidad y sector de la empresa	7

Empresas en alta en el régimen General en Extremadura.

32.562

1. Empresas en alta en Extremadura según provincia y tamaño de la empresa

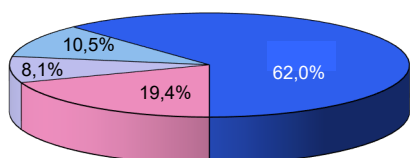
TAMAÑO	NÚMERO DE EMPRESAS			NÚMERO DE TRABAJADORES		
	Badajoz	Cáceres	Extremadura	Badajoz	Cáceres	Extremadura
1-2 trab.	11.332	7.179	18.146	15.065	9.456	24.033
3-5 trab.	4.719	2.716	7.256	17.668	10.152	27.175
6-9 trab.	2.030	1.189	3.067	14.612	8.646	22.140
10-25 trab.	1.756	1.017	2.638	26.093	15.400	39.551
26-49 trab.	535	291	794	18.783	10.116	27.851
50-249 trab.	384	226	585	38.315	21.285	56.453
250-499 trab.	25	12	53	8.070	4.281	18.102
500 o más trab.	19	8	23	31.740	15.361	49.738
Total	20.800	12.638	32.562	170.346	94.697	265.043



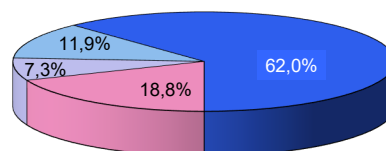
2. Empresas en alta en Extremadura según provincia y sector de la empresa

SECTOR	NÚMERO DE EMPRESAS			NÚMERO DE TRABAJADORES			TRAB / EMP
	Badajoz	Cáceres	Extremadura	Badajoz	Cáceres	Extremadura	Extrem.
Agricultura	4.043	2.376	6.371	22.427	7.476	29.735	4,7
Industria	1.694	922	2.561	21.339	11.112	32.727	12,8
Construcción	2.177	1.507	3.579	11.734	9.800	21.247	5,9
Servicios	12.886	7.833	20.051	114.846	66.309	181.334	9,0
Total	20.800	12.638	32.562	170.346	94.697	265.043	8,1

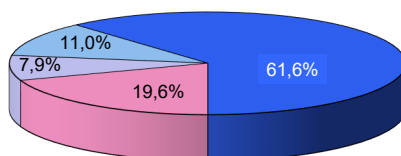
Provincia de Badajoz



Provincia de Cáceres



Extremadura



Agricultura
 Industria
 Construcción
 Servicios

3. Empresas en alta en Extremadura según provincia, tamaño de la empresa y sector de la empresa

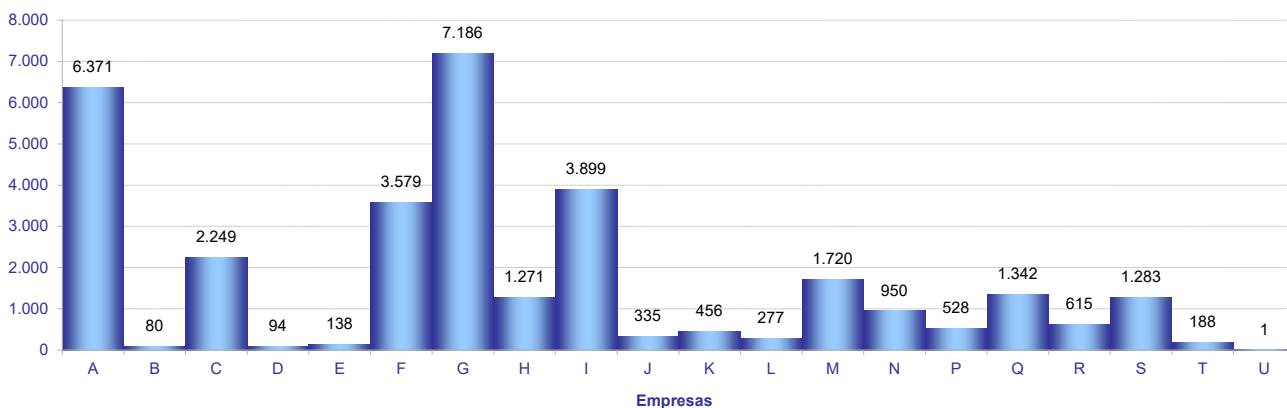
TAMAÑO

Extremadura	Agricultura	Industria	Construcción	Servicios
NÚMERO DE EMPRESAS				
1-2 trab.	4.332	1.085	1.850	10.879
3-5 trab.	1.226	625	827	4.578
6-9 trab.	363	310	409	1.985
10-25 trab.	293	308	360	1.677
26-49 trab.	89	111	87	507
50-249 trab.	59	106	44	376
250-499 trab.	5	13	2	33
500 o más trab.	4	3	0	16
NÚMERO DE TRABAJADORES				
1-2 trab.	5.569	1.489	2.529	14.446
3-5 trab.	4.527	2.348	3.084	17.216
6-9 trab.	2.581	2.288	2.977	14.294
10-25 trab.	4.284	4.854	5.362	25.051
26-49 trab.	3.030	3.965	2.954	17.902
50-249 trab.	5.639	11.243	3.521	36.050
250-499 trab.	1.771	4.806	820	10.705
500 o más trab.	2.334	1.734	0	45.670
Badajoz				
NÚMERO DE EMPRESAS				
1-2 trab.	2.617	696	1.136	6.883
3-5 trab.	803	415	503	2.998
6-9 trab.	271	219	249	1.291
10-25 trab.	225	203	217	1.111
26-49 trab.	70	83	56	326
50-249 trab.	48	69	16	251
250-499 trab.	6	7	0	12
500 o más trab.	3	2	0	14
NÚMERO DE TRABAJADORES				
1-2 trab.	3.407	966	1.533	9.159
3-5 trab.	2.981	1.564	1.850	11.273
6-9 trab.	1.933	1.617	1.791	9.271
10-25 trab.	3.245	3.161	3.207	16.480
26-49 trab.	2.399	2.932	1.945	11.507
50-249 trab.	4.672	7.319	1.408	24.916
250-499 trab.	1.974	2.564	0	3.532
500 o más trab.	1.816	1.216	0	28.708
Cáceres				
NÚMERO DE EMPRESAS				
1-2 trab.	1.747	420	768	4.244
3-5 trab.	426	216	345	1.729
6-9 trab.	96	98	179	816
10-25 trab.	77	114	147	679
26-49 trab.	18	29	37	207
50-249 trab.	12	40	31	143
250-499 trab.	0	4	0	8
500 o más trab.	0	1	0	7
NÚMERO DE TRABAJADORES				
1-2 trab.	2.200	571	1.076	5.609
3-5 trab.	1.551	807	1.312	6.482
6-9 trab.	680	724	1.326	5.916
10-25 trab.	1.189	1.842	2.168	10.201
26-49 trab.	641	1.008	1.222	7.245
50-249 trab.	1.215	4.215	2.696	13.159
250-499 trab.	0	1.442	0	2.839
500 o más trab.	0	503	0	14.858

4. Empresas en alta en Extremadura según provincia y actividad económica de la empresa

SECC	NÚMERO DE EMPRESAS			NÚMERO DE TRABAJADORES			TRAB / EMP
	Badajoz	Cáceres	Extremadura	Badajoz	Cáceres	Extremadura	
A	4.043	2.376	6.371	22.427	7.476	29.735	4,7
B	60	22	80	506	198	705	8,8
C	1.487	801	2.249	17.395	8.724	26.117	11,6
D	73	27	94	771	715	1.611	17,1
E	74	72	138	2.667	1.475	4.294	31,1
F	2.177	1.507	3.579	11.734	9.800	21.247	5,9
G	4.771	2.646	7.186	26.347	13.478	39.783	5,5
H	897	400	1.271	7.651	3.004	10.651	8,4
I	2.176	1.746	3.899	11.577	8.995	20.565	5,3
J	237	123	335	2.636	1.368	4.009	12,0
K	302	190	456	2.773	1.343	4.127	9,1
L	180	97	277	324	195	520	1,9
M	1.145	621	1.720	7.007	3.130	10.336	6,0
N	685	398	950	11.863	6.046	17.860	18,8
P	338	208	528	9.806	6.736	16.592	31,4
Q	863	546	1.342	28.655	17.985	46.665	34,8
R	377	253	615	2.248	1.709	3.948	6,4
S	832	498	1.283	3.856	2.201	6.058	4,7
T	82	107	188	101	119	218	1,2
U	1	0	1	2	0	2	2,0

- A Agricultura, ganadería, silvicultura y pesca
- B Industrias extractivas
- C Industria manufacturera
- D Suministro de energía eléctrica, gas, vapor y aire acondicionado
- E Suministro de agua, actividades de saneamiento, gestión de residuos y descontaminación
- F Construcción
- G Comercio al por mayor y al por menor; reparación de vehículos de motor y motocicletas
- H Transporte y almacenamiento
- I Hostelería
- J Información y comunicaciones
- K Actividades financieras y de seguros
- L Actividades inmobiliarias
- M Actividades profesionales, científicas y técnicas
- N Actividades administrativas y servicios auxiliares
- P Educación
- Q Actividades sanitarias y de servicios sociales
- R Actividades artísticas, recreativas y de entretenimiento
- S Otros servicios
- T Actividades de los hogares como empleadores de personal doméstico; actividades de los hogares como productores de bienes y servicios para uso propio
- U Actividades de organizaciones y organismos extraterritoriales



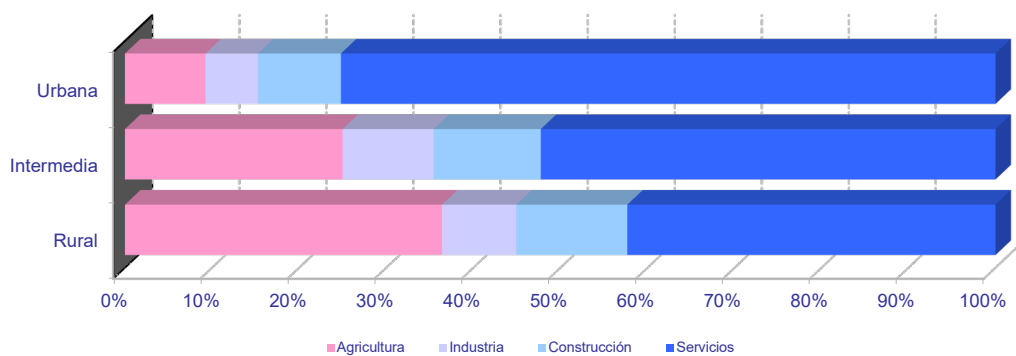
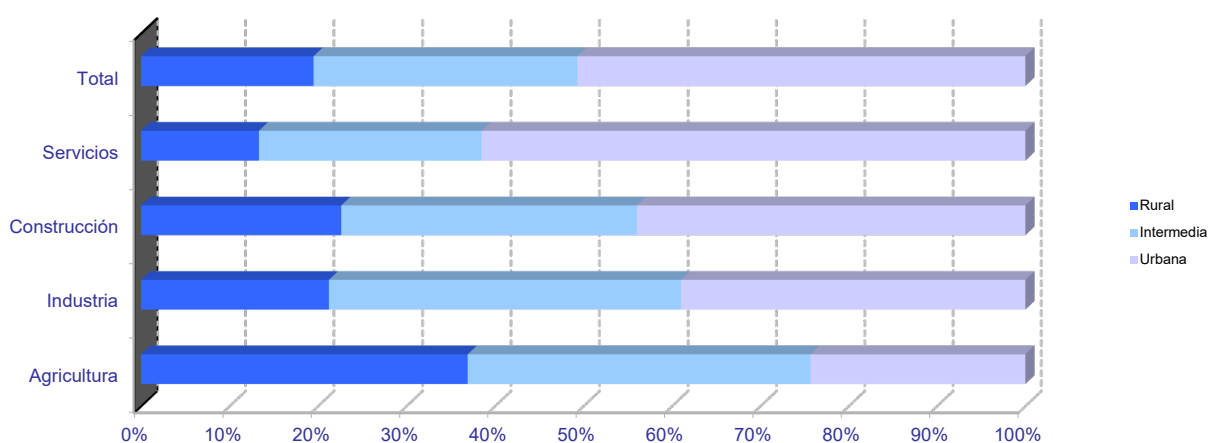
5. Empresas en alta en Extremadura según tamaño de la localidad y sector de la empresa

SECTOR	TAMAÑO		
	Rural	Intermedia	Urbana
Agricultura	2.393	2.512	1.578
Industria	561	1.051	1.030
Construcción	838	1.237	1.628
Servicios	2.784	5.256	12.853
Total	6.576	10.056	17.089

Población rural hasta 2.000 habitantes

Población intermedia desde 2.001 hasta 10.000 habitantes

Población urbana más de 10.000 habitantes



Más información sobre datos municipales en [Tablas excel](#)