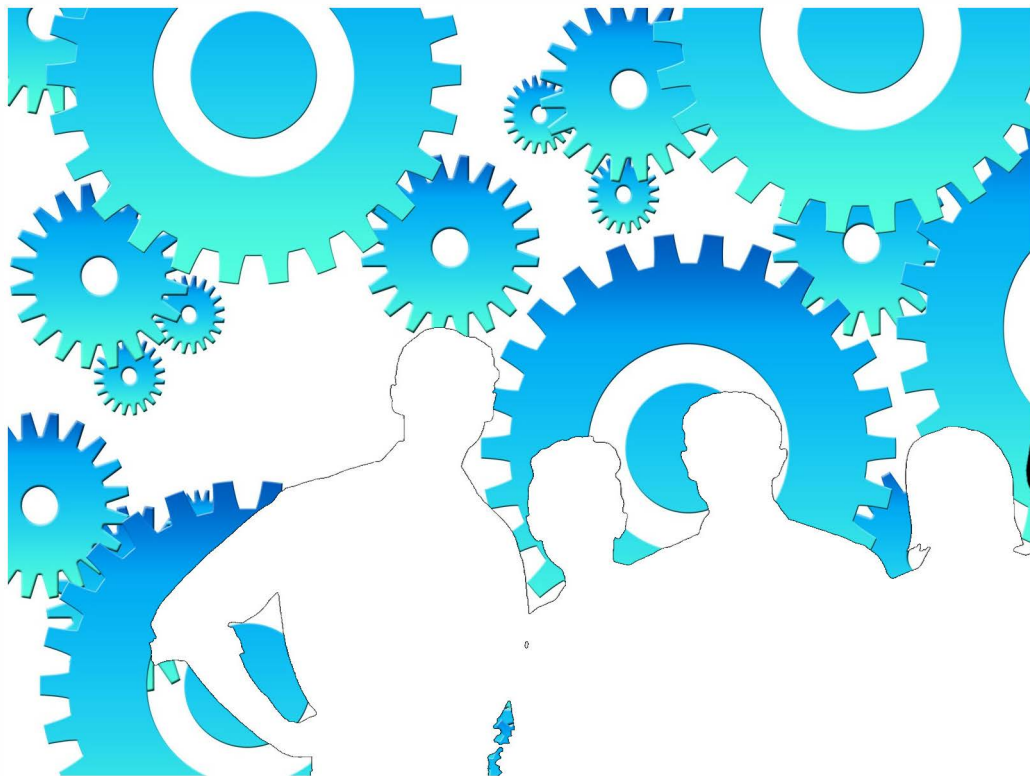


# Empresas dadas de alta en la Seguridad Social en Extremadura



Mayo 2024

**ieex**  
Instituto de Estadística  
de Extremadura

**JUNTA DE EXTREMADURA**

## **NOTAS ACLARATORIAS:**

Se recoge la información relativa a empresas en alta laboral que figuran inscritas en la Seguridad Social a final de mes.

La información de este apartado se ha obtenido a partir del fichero de Cuentas de Cotización de la Seguridad Social por cuenta ajena con excepción del Sistema Especial de Empleados de Hogar, siguiendo la metodología que utiliza la Tesorería General de la Seguridad Social.

Bajo una Cuenta de Cotización figuran agrupados los trabajadores afiliados que pertenecen a una misma empresa, desarrollan su actividad laboral en una misma provincia y sus características frente a la cotización son homogéneas. En esta publicación una empresa agrupa todas las Cuentas de Cotización con el mismo número de Identificación Fiscal.

A cada empresa se le ha asignado la actividad económica asociada a su cuenta de cotización, cuando sólo tiene una, o a la cuenta de cotización con más trabajadores, cuando tiene varias. Siguiendo la metodología que utiliza la Tesorería General de la Seguridad Social, se excluye del sector servicios "Administración Pública y defensa, Seguridad Social obligatoria".

Los datos para Extremadura y para cada provincia corresponden a las empresas que tienen algún centro de trabajo en el respectivo territorio. Dado que una misma empresa puede tener centros de trabajo en las dos provincias, la suma de los datos de las empresas de Badajoz y Cáceres no tiene por qué coincidir con la cifra para Extremadura. La misma reflexión se aplica a los resultados municipales.

El tamaño de la empresa corresponde con el número de trabajadores por territorio que tiene la empresa.

Hasta enero de 2024 se ha utilizado la población del Padrón continuo, para el cálculo del tamaño de la localidad. Desde febrero de 2024 se utiliza la población del Censo de población.

## ÍNDICE

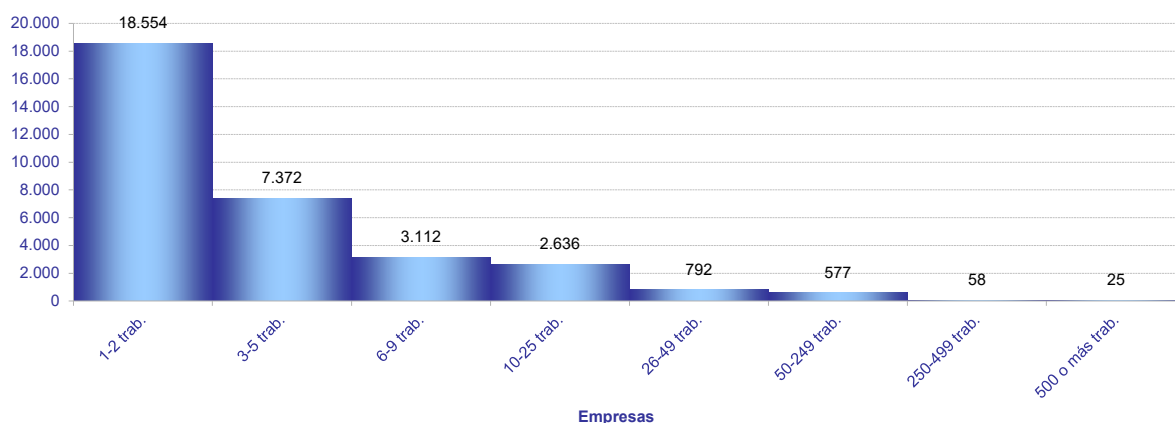
<b>Empresas en alta en Extremadura.....</b>	<b>4</b>
1.Según provincia y tamaño de la empresa .....	4
2.Según provincia y sector de la empresa .....	4
3. Según provincia, tamaño de la empresa y sector de la empresa .....	5
4. Según provincia y actividad económica de la empresa .....	6
5. Según tamaño de la localidad y sector de la empresa .....	7

**Empresas en alta en el régimen General en Extremadura.**

**33.126**

**1. Empresas en alta en Extremadura según provincia y tamaño de la empresa**

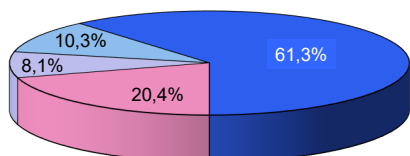
TAMAÑO	NÚMERO DE EMPRESAS			NÚMERO DE TRABAJADORES		
	Badajoz	Cáceres	Extremadura	Badajoz	Cáceres	Extremadura
1-2 trab.	11.463	7.465	<b>18.554</b>	15.192	9.862	<b>24.563</b>
3-5 trab.	4.738	2.836	<b>7.372</b>	17.834	10.573	<b>27.655</b>
6-9 trab.	2.062	1.179	<b>3.112</b>	14.900	8.500	<b>22.465</b>
10-25 trab.	1.758	1.011	<b>2.636</b>	26.184	15.298	<b>39.611</b>
26-49 trab.	529	296	<b>792</b>	18.478	10.336	<b>27.680</b>
50-249 trab.	394	212	<b>577</b>	38.004	20.437	<b>54.551</b>
250-499 trab.	27	18	<b>58</b>	9.037	5.866	<b>18.969</b>
500 o más trab.	18	6	<b>25</b>	30.589	14.621	<b>50.217</b>
<b>Total</b>	<b>20.989</b>	<b>13.023</b>	<b>33.126</b>	<b>170.218</b>	<b>95.493</b>	<b>265.711</b>



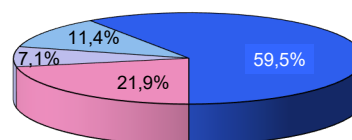
**2. Empresas en alta en Extremadura según provincia y sector de la empresa**

SECTOR	NÚMERO DE EMPRESAS			NÚMERO DE TRABAJADORES			TRAB / EMP
	Badajoz	Cáceres	Extremadura	Badajoz	Cáceres	Extremadura	Extrem.
Agricultura	4.273	2.858	<b>7.082</b>	24.549	8.948	<b>33.520</b>	<b>4,7</b>
Industria	1.690	927	<b>2.561</b>	19.828	10.619	<b>30.714</b>	<b>12,0</b>
Construcción	2.166	1.487	<b>3.549</b>	11.826	9.435	<b>20.984</b>	<b>5,9</b>
Servicios	12.860	7.751	<b>19.934</b>	114.015	66.491	<b>180.493</b>	<b>9,1</b>
<b>Total</b>	<b>20.989</b>	<b>13.023</b>	<b>33.126</b>	<b>170.218</b>	<b>95.493</b>	<b>265.711</b>	<b>8,0</b>

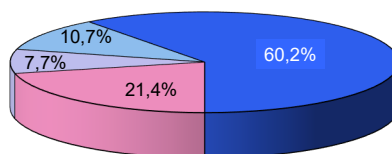
Provincia de Badajoz



Provincia de Cáceres



Extremadura



■ Agricultura ■ Industria ■ Construcción ■ Servicios

## 3. Empresas en alta en Extremadura según provincia, tamaño de la empresa y sector de la empresa

## TAMAÑO

Extremadura	Agricultura	Industria	Construcción	Servicios
NÚMERO DE EMPRESAS				
1-2 trab.	4.798	1.093	1.800	10.863
3-5 trab.	1.341	628	837	4.566
6-9 trab.	473	301	412	1.926
10-25 trab.	306	310	366	1.654
26-49 trab.	91	111	93	497
50-249 trab.	60	105	39	373
250-499 trab.	7	11	2	38
500 o más trab.	6	2	0	17
NÚMERO DE TRABAJADORES				
1-2 trab.	6.209	1.497	2.450	14.407
3-5 trab.	4.949	2.383	3.143	17.180
6-9 trab.	3.351	2.204	2.992	13.918
10-25 trab.	4.627	4.820	5.340	24.824
26-49 trab.	3.100	3.900	3.168	17.512
50-249 trab.	5.768	10.646	3.086	35.051
250-499 trab.	2.034	4.077	805	12.053
500 o más trab.	3.482	1.187	0	45.548
<b>Badajoz</b>				
NÚMERO DE EMPRESAS				
1-2 trab.	2.746	705	1.100	6.912
3-5 trab.	815	413	520	2.990
6-9 trab.	342	211	253	1.256
10-25 trab.	232	203	222	1.101
26-49 trab.	74	84	56	315
50-249 trab.	54	67	15	258
250-499 trab.	6	5	0	16
500 o más trab.	4	2	0	12
NÚMERO DE TRABAJADORES				
1-2 trab.	3.562	968	1.478	9.184
3-5 trab.	3.046	1.569	1.949	11.270
6-9 trab.	2.451	1.548	1.811	9.090
10-25 trab.	3.441	3.112	3.273	16.358
26-49 trab.	2.529	2.932	1.943	11.074
50-249 trab.	5.244	6.676	1.372	24.712
250-499 trab.	1.937	1.850	0	5.250
500 o más trab.	2.339	1.173	0	27.077
<b>Cáceres</b>				
NÚMERO DE EMPRESAS				
1-2 trab.	2.081	419	750	4.215
3-5 trab.	536	223	344	1.733
6-9 trab.	134	96	173	776
10-25 trab.	78	117	154	662
26-49 trab.	18	28	43	207
50-249 trab.	9	40	23	140
250-499 trab.	2	4	0	12
500 o más trab.	0	0	0	6
NÚMERO DE TRABAJADORES				
1-2 trab.	2.679	573	1.046	5.564
3-5 trab.	1.937	839	1.297	6.500
6-9 trab.	928	700	1.285	5.587
10-25 trab.	1.219	1.870	2.218	9.991
26-49 trab.	623	952	1.514	7.247
50-249 trab.	1.008	4.222	2.075	13.132
250-499 trab.	554	1.463	0	3.849
500 o más trab.	0	0	0	14.621

#### 4. Empresas en alta en Extremadura según provincia y actividad económica de la empresa

SECC	NÚMERO DE EMPRESAS			NÚMERO DE TRABAJADORES			TRAB / EMP
	Badajoz	Cáceres	Extremadura	Badajoz	Cáceres	Extremadura	
A	4.273	2.858	<b>7.082</b>	24.549	8.948	<b>33.520</b>	<b>4,7</b>
B	61	22	<b>81</b>	520	197	<b>718</b>	<b>8,9</b>
C	1.487	810	<b>2.258</b>	16.013	8.330	<b>24.360</b>	<b>10,8</b>
D	68	28	<b>90</b>	746	713	<b>1.555</b>	<b>17,3</b>
E	74	67	<b>132</b>	2.549	1.379	<b>4.081</b>	<b>30,9</b>
F	2.166	1.487	<b>3.549</b>	11.826	9.435	<b>20.984</b>	<b>5,9</b>
G	4.748	2.648	<b>7.163</b>	25.556	13.941	<b>39.457</b>	<b>5,5</b>
H	875	414	<b>1.265</b>	7.603	2.984	<b>10.582</b>	<b>8,4</b>
I	2.108	1.588	<b>3.670</b>	12.410	8.584	<b>20.991</b>	<b>5,7</b>
J	238	123	<b>336</b>	2.672	1.334	<b>4.012</b>	<b>11,9</b>
K	305	186	<b>455</b>	2.734	1.330	<b>4.075</b>	<b>9,0</b>
L	183	95	<b>278</b>	330	181	<b>512</b>	<b>1,8</b>
M	1.145	624	<b>1.724</b>	7.039	3.101	<b>10.338</b>	<b>6,0</b>
N	691	396	<b>948</b>	11.225	5.972	<b>17.149</b>	<b>18,1</b>
P	411	259	<b>650</b>	11.371	8.140	<b>19.358</b>	<b>29,8</b>
Q	856	555	<b>1.343</b>	26.727	17.244	<b>43.996</b>	<b>32,8</b>
R	387	259	<b>632</b>	2.200	1.387	<b>3.582</b>	<b>5,7</b>
S	832	497	<b>1.283</b>	4.053	2.176	<b>6.231</b>	<b>4,9</b>
T	81	107	<b>187</b>	95	117	<b>210</b>	<b>1,1</b>
U	0	0	<b>0</b>	0	0	<b>0</b>	<b>0,0</b>

A Agricultura, ganadería, silvicultura y pesca

B Industrias extractivas

C Industria manufacturera

D Suministro de energía eléctrica, gas, vapor y aire acondicionado

E Suministro de agua, actividades de saneamiento, gestión de residuos y descontaminación

F Construcción

G Comercio al por mayor y al por menor; reparación de vehículos de motor y motocicletas

H Transporte y almacenamiento

I Hostelería

J Información y comunicaciones

K Actividades financieras y de seguros

L Actividades inmobiliarias

M Actividades profesionales, científicas y técnicas

N Actividades administrativas y servicios auxiliares

P Educación

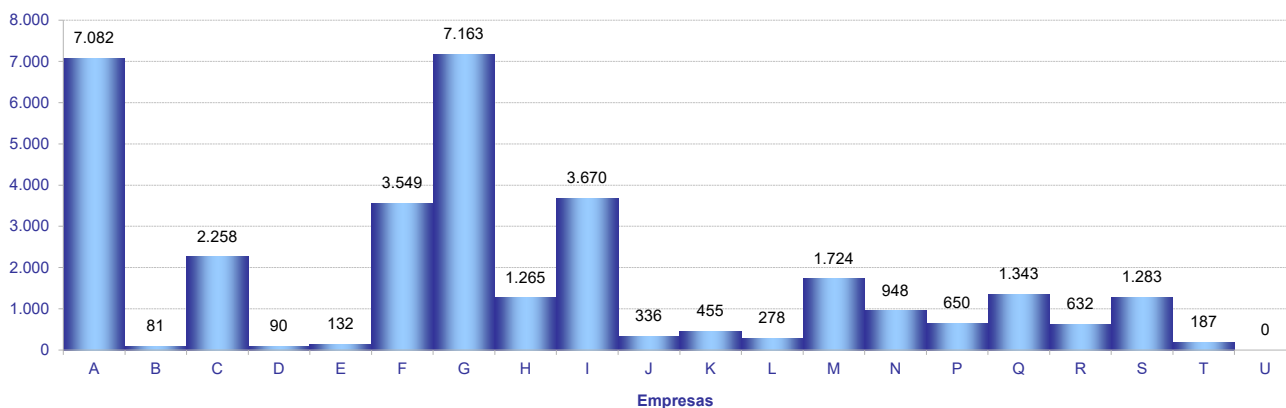
Q Actividades sanitarias y de servicios sociales

R Actividades artísticas, recreativas y de entretenimiento

S Otros servicios

T Actividades de los hogares como empleadores de personal doméstico; actividades de los hogares como productores de bienes y servicios para uso propio

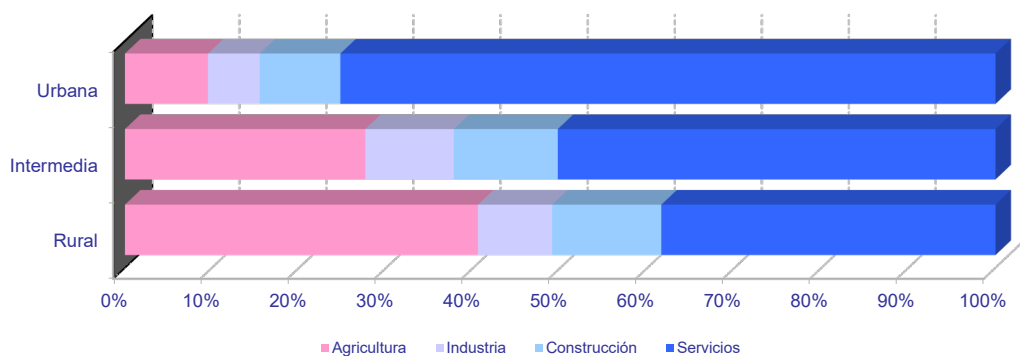
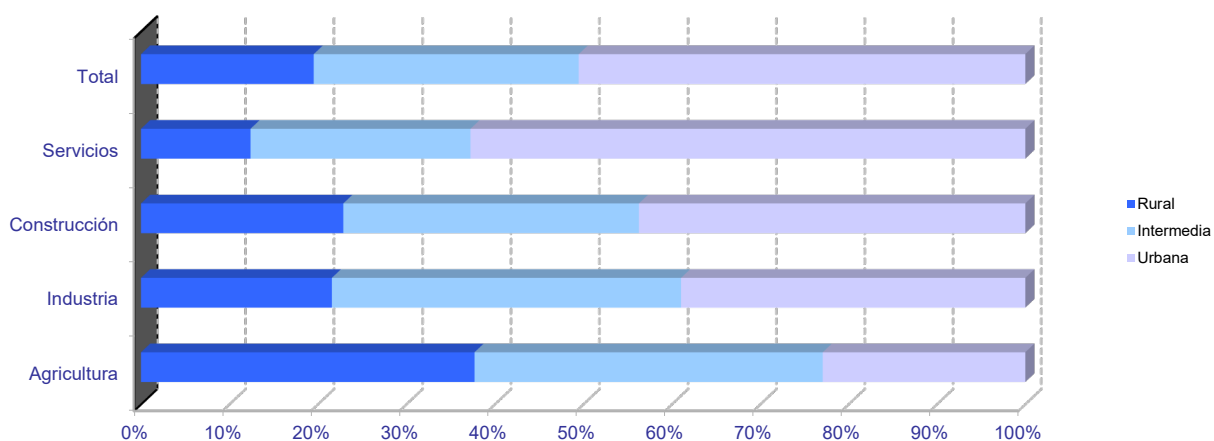
U Actividades de organizaciones y organismos extraterritoriales



**5. Empresas en alta en Extremadura según tamaño de la localidad y sector de la empresa**

SECTOR	TAMAÑO		
	Rural	Intermedia	Urbana
Agricultura	2.712	2.833	1.651
Industria	570	1.043	1.030
Construcción	839	1.226	1.605
Servicios	2.572	5.167	13.046
<b>Total</b>	<b>6.693</b>	<b>10.269</b>	<b>17.332</b>

*Población rural hasta 2.000 habitantes*  
*Población intermedia desde 2.001 hasta 10.000 habitantes*  
*Población urbana más de 10.000 habitantes*



Más información sobre datos municipales en [Tablas excel](#)