

INTERCAMBIO COMERCIAL DE MERCANCIAS DE EXTREMADURA



Boletín trimestral
CUARTO TRIMESTRE 2023

ieex
Instituto de Estadística
de Extremadura

JUNTA DE EXTREMADURA

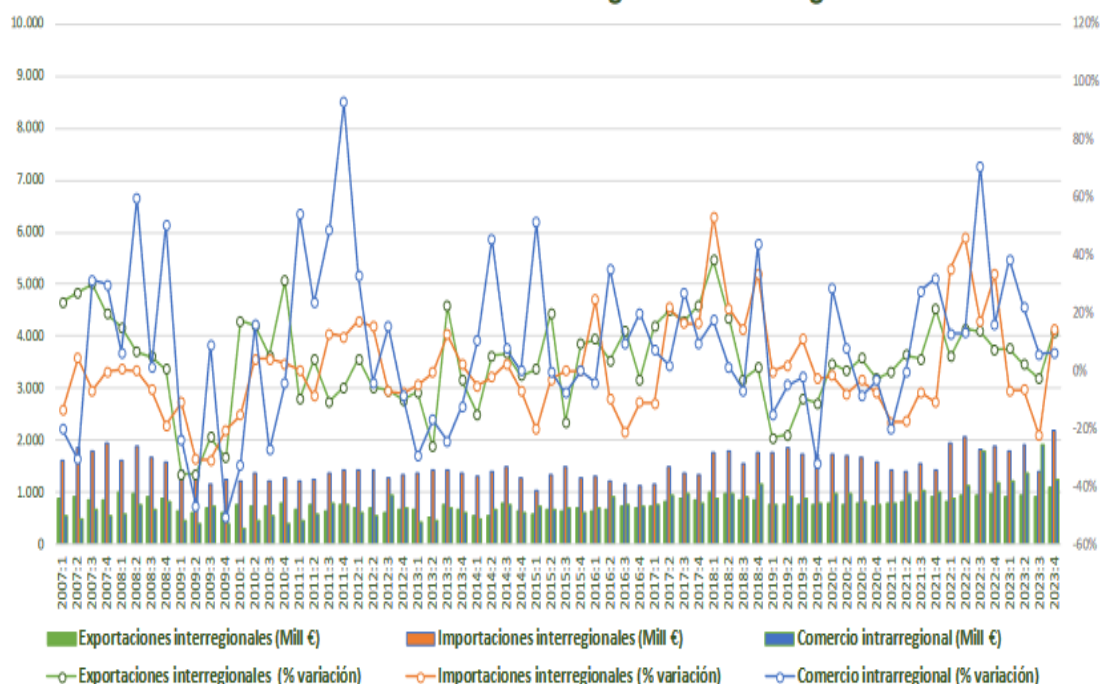
En el cuarto trimestre de 2023 el *comercio intrarregional* (aquel cuyos flujos de mercancías tienen su origen y destino en Extremadura) experimenta un aumento interanual del 6,4%. En relación con el trimestre anterior se registra una tasa de variación del -33,9%.

En cuanto al *comercio interregional*, realizado entre Extremadura y el resto de Comunidades Autónomas, las ventas suben respecto al mismo trimestre del año anterior un 13,4% y las compras un 14,7%. En relación con el tercer trimestre de 2023, aumentan las exportaciones un 18,5% y las importaciones un 54,5%.

Las *exportaciones internacionales* se redujeron en comparación con el mismo periodo de 2022 un 3,7% y un 7,4% respecto al trimestre anterior. Las *importaciones internacionales* bajan interanualmente un 7,2% y aumentan un 9,2% respecto al trimestre anterior.

Extremadura cuarto trimestre 2023

Evolución del comercio interregional e intrarregional



Fuente: Proyecto C-interreg.

Tabla relativa a la distribución espacial del comercio de bienes de Extremadura

Millones de euros y tasas de variación intertrimestrales e interanuales

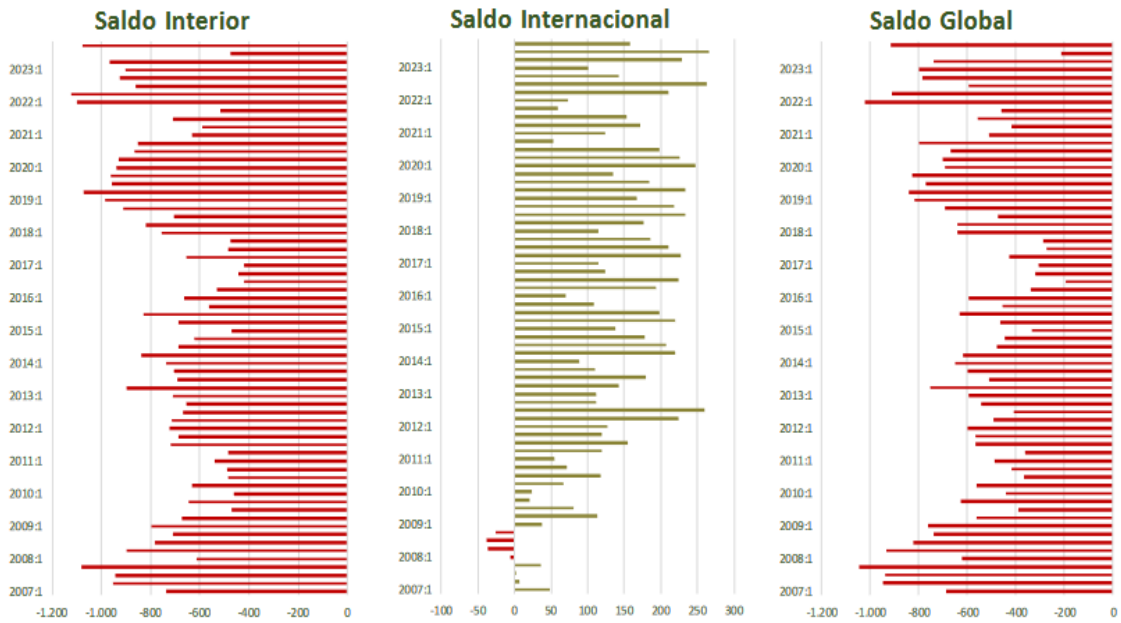
Millones de euros								
	Exporta a			Importa de		Saldo		Producción efectiva
	Propia CC.AA (1)	España (2)	Mundo (3)	España (4)	Mundo(5)	España (2-4)	Mundo (3-5)	(1+2+3)
T-1 2021	787	800	506	1.433	383	-633	123	2.094
T-2 2021	992	817	676	1.408	503	-591	172	2.485
T-3 2021	1.057	845	655	1.556	501	-711	154	2.556
T-4 2021	1.021	910	595	1.428	536	-518	59	2.526
T-1 2022	889	841	571	1.939	498	-1.098	73	2.301
T-2 2022	1.122	937	841	2.060	631	-1.123	210	2.900
T-3 2022	1.805	961	806	1.821	542	-860	264	3.573
T-4 2022	1.185	978	759	1.906	617	-928	142	2.922
T-1 2023	1.231	907	673	1.809	573	-902	100	2.810
T-2 2023	1.368	958	828	1.927	599	-969	229	3.153
T-3 2023	1.908	936	790	1.414	524	-478	266	3.635
T-4 2023	1.261	1.109	731	2.185	573	-1.076	159	3.101

Variaciones trimestrales								
T-1 2021	1,8%	6,7%	1,3%	-10,5%	-14,2%			3,5%
T-2 2021	25,9%	2,1%	33,6%	-1,7%	31,6%			18,7%
T-3 2021	6,6%	3,4%	-3,1%	10,5%	-0,6%			2,9%
T-4 2021	-3,4%	7,7%	-9,0%	-8,2%	7,1%			-1,2%
T-1 2022	-12,9%	-7,5%	-4,1%	35,8%	-7,2%			-8,9%
T-2 2022	26,2%	11,5%	47,3%	6,2%	26,8%			26,1%
T-3 2022	60,9%	2,6%	-4,2%	-11,6%	-14,1%			23,2%
T-4 2022	-34,4%	1,7%	-5,8%	4,7%	13,7%			-18,2%
T-1 2023	3,9%	-7,3%	-11,4%	-5,1%	-7,2%			-3,8%
T-2 2023	11,1%	5,7%	23,0%	6,5%	4,6%			12,2%
T-3 2023	39,5%	-2,3%	-4,6%	-26,6%	-12,4%			15,3%
T-4 2023	-33,9%	18,5%	-7,4%	54,5%	9,2%			-14,7%

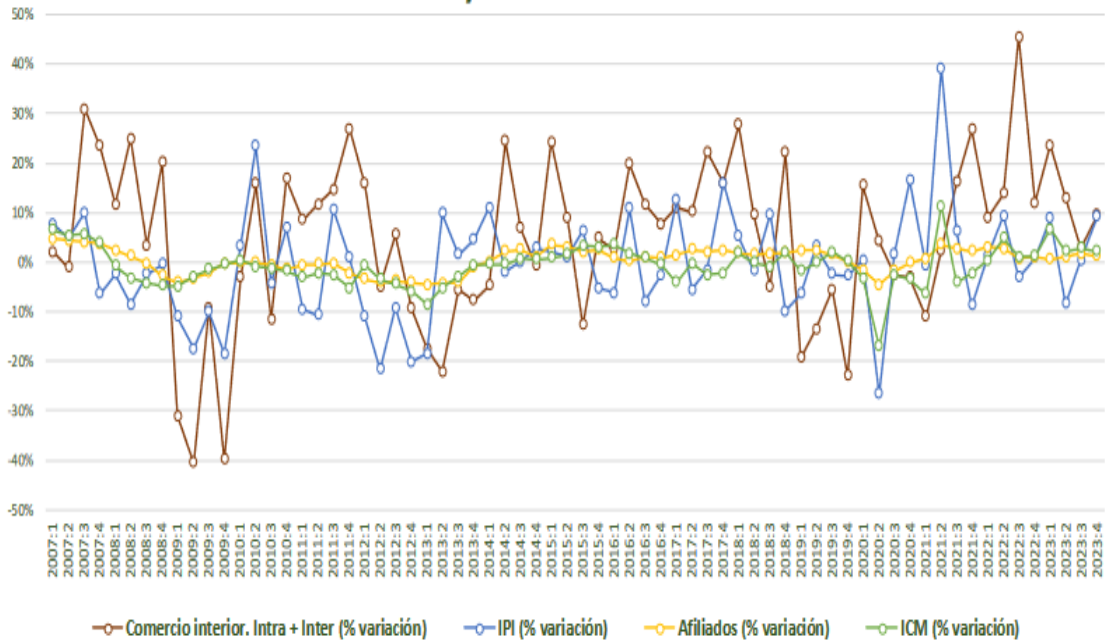
Variaciones anuales								
T-1 2021	-19,7%	-0,3%	-13,8%	-17,7%	12,6%			-11,7%
T-2 2021	-0,1%	5,6%	21,9%	-17,3%	53,0%			7,0%
T-3 2021	27,8%	4,2%	20,9%	-7,2%	45,7%			17,3%
T-4 2021	32,0%	21,3%	19,2%	-10,9%	20,2%			24,8%
T-1 2022	12,9%	5,1%	12,8%	35,3%	30,1%			9,9%
T-2 2022	13,1%	14,7%	24,5%	46,3%	25,3%			16,7%
T-3 2022	70,8%	13,8%	23,1%	17,0%	8,3%			39,8%
T-4 2022	16,1%	7,5%	27,5%	33,5%	15,0%			15,7%
T-1 2023	38,5%	7,8%	17,9%	-6,7%	15,1%			22,1%
T-2 2023	21,9%	2,2%	-1,6%	-6,5%	-5,1%			8,7%
T-3 2023	5,7%	-2,6%	-2,0%	-22,3%	-3,3%			1,7%
T-4 2023	6,4%	13,4%	-3,7%	14,7%	-7,2%			6,1%

Fuente: elaboración propia a partir de datos del Proyecto C-interreg

Extremadura cuarto trimestre 2023



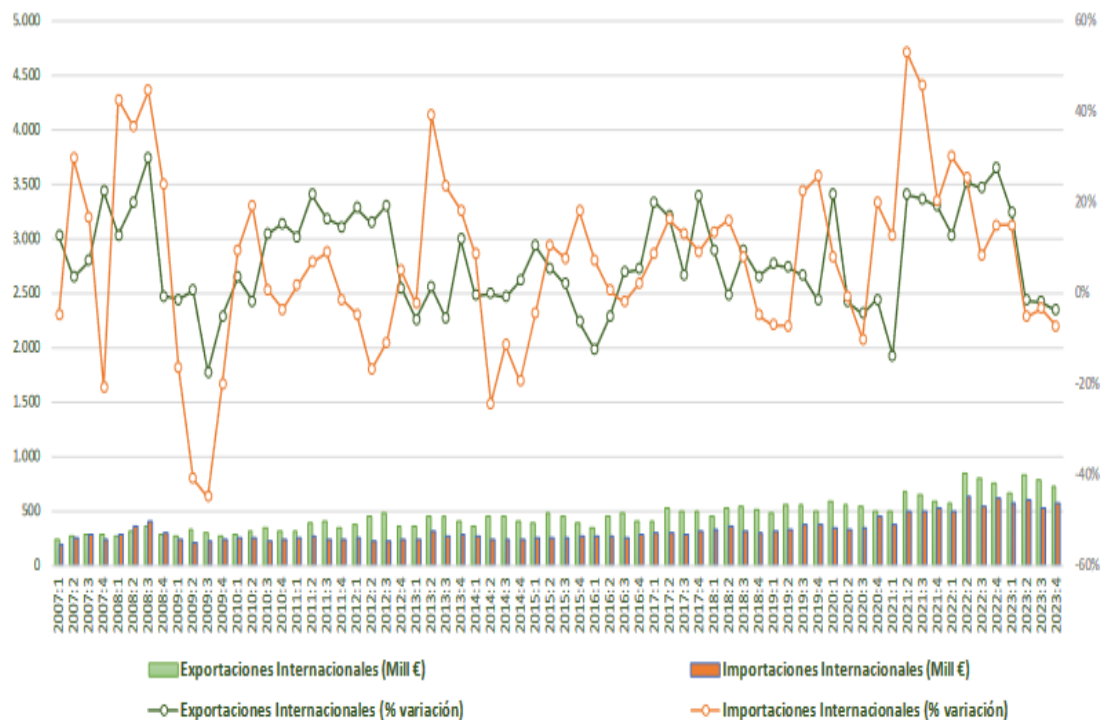
Evolución del comercio interior (Intra + Inter) e indicadores de coyuntura económica



Fuente: Proyecto C-intereg.

Extremadura cuarto trimestre 2023

Evolución del comercio internacional



Fuente: Proyecto C-interreg.

El Instituto de Estadística de Extremadura (IEEX) elabora esta información a partir del tratamiento de los datos suministrados por el Proyecto C-Interreg.