

# INTERCAMBIO COMERCIAL DE MERCANCIAS DE EXTREMADURA



Boletín trimestral  
SEGUNDO TRIMESTRE 2019

**ieex**  
Instituto de Estadística  
de Extremadura

JUNTA DE EXTREMADURA

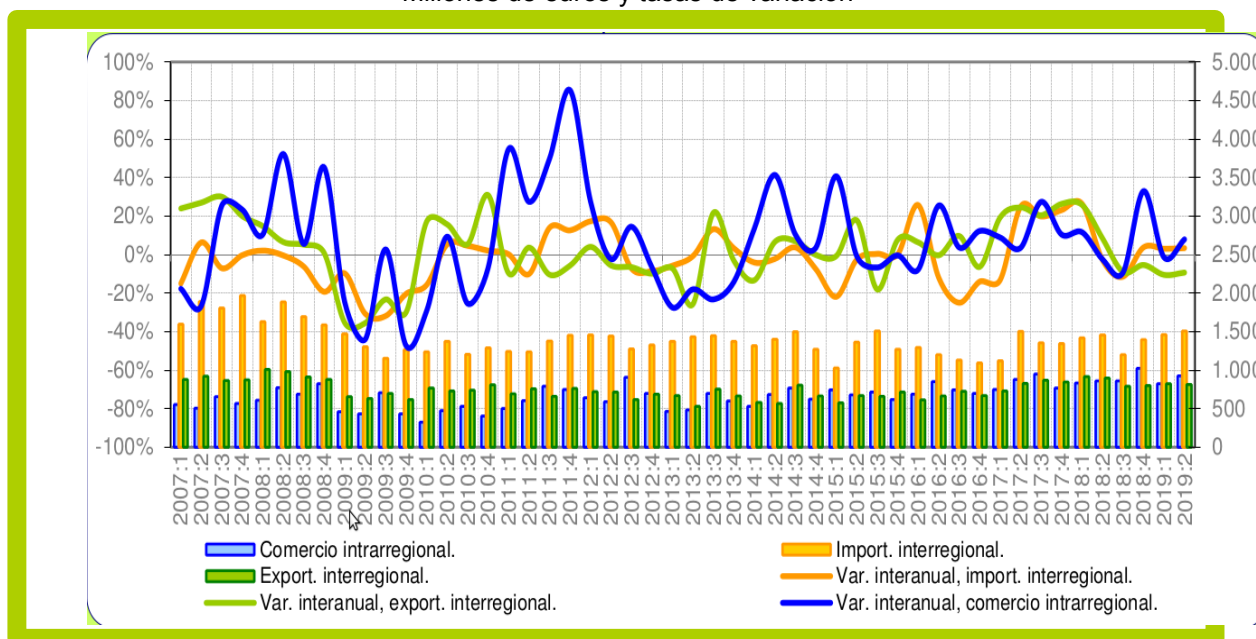
En el segundo trimestre de 2019 el *comercio intrarregional* (aquel cuyos flujos de mercancías tienen su origen y destino en Extremadura) experimenta un aumento interanual de 7,9%. En relación al trimestre anterior se registra una tasa de variación del comercio intrarregional del 12,8%.

En cuanto al *comercio interregional*, realizado entre Extremadura y el resto de Comunidades Autónomas, las ventas bajaron respecto al mismo trimestre del año anterior un 9,3%, mientras que las compras suben un 3,4%. En relación con el primer trimestre de 2019, se reducen las exportaciones un 0,9% y las importaciones suben un 3,2%.

Las *exportaciones internacionales* aumentan en comparación con el mismo periodo de 2018 un 14% y un 29,7% respecto al trimestre anterior. Las *importaciones internacionales* registraron una tasa de variación interanual de -0,7% y 17,1% trimestral.

### Gráfico del Comercio interior trimestral de Extremadura

Millones de euros y tasas de variación



Fuente: Proyecto C-interreg.

**Tabla relativa a la distribución espacial del comercio de bienes de Extremadura**  
**Tabla relativa a la distribución espacial del comercio de bienes de Extremadura**

Millones de euros y tasas de variación intertrimestrales e interanuales

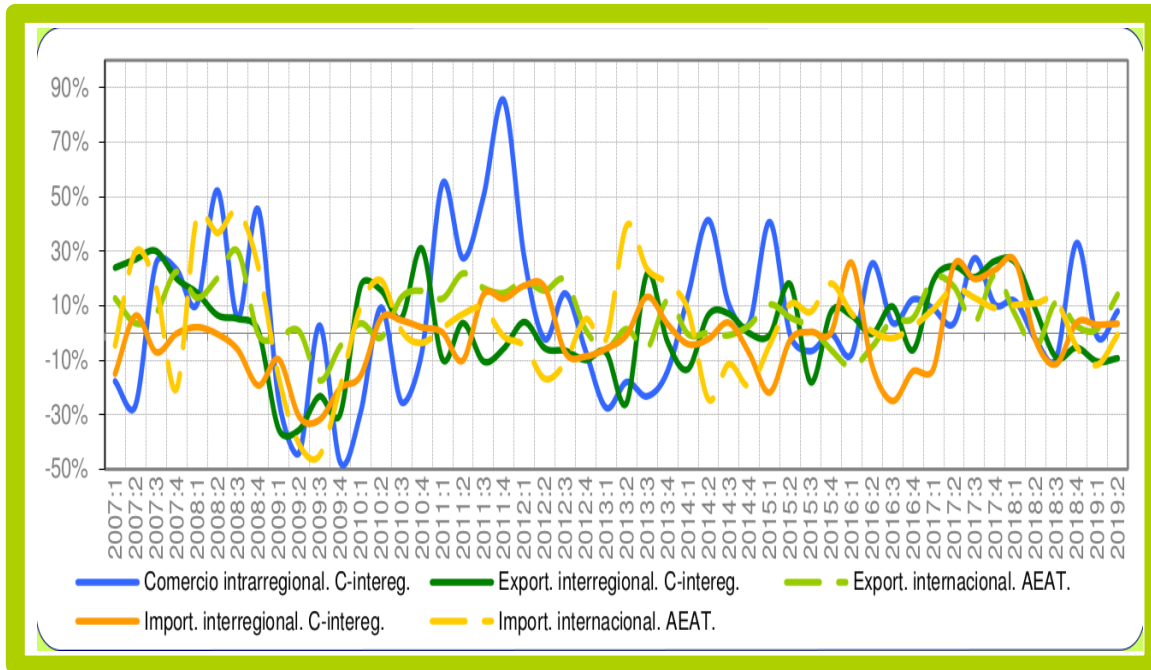
Millones de euros								
	Propia CC.AA (1)	Exporta a		Importa de		Saldo		Producción efectiva
		España (2)	Mundo (3)	España (4)	Mundo(5)	España (2-4)	Mundo (3-5)	(1+2+3)
T-2 2017	881	829	536	1.501	308	-672	228	2.246
T-3 2017	949	871	499	1.354	288	-483	210	2.319
T-4 2017	769	847	495	1.346	310	-499	185	2.112
T-1 2018	835	919	440	1.419	328	-500	112	2.193
T-2 2018	860	899	507	1.459	341	-560	166	2.266
T-3 2018	861	793	555	1.200	323	-407	233	2.209
T-4 2018	1.023	802	508	1.397	295	-596	213	2.332
T-1 2019	823	823	446	1.462	289	-639	157	2.091
T-2 2019	928	815	579	1.508	339	-693	240	2.321

Variaciones trimestrales								
T-2 2017	17,9%	13,5%	29,9%	33,7%	3,6%	-71,4%	97,7%	18,8%
T-3 2017	7,6%	5,1%	-6,9%	-9,8%	-6,2%	28,2%	-7,8%	3,2%
T-4 2017	-18,9%	-2,8%	-0,6%	-0,6%	7,6%	-3,4%	-12,0%	-8,9%
T-1 2018	8,5%	8,5%	-11,2%	5,4%	5,6%	-0,2%	-39,3%	3,9%
T-2 2018	3,0%	-2,2%	15,4%	2,8%	4,1%	-12,0%	48,3%	3,3%
T-3 2018	0,1%	-11,7%	9,4%	-17,8%	-5,4%	27,4%	39,6%	-2,5%
T-4 2018	18,8%	1,1%	-8,5%	16,5%	-8,7%	-46,5%	-8,2%	5,6%
T-1 2019	-19,6%	2,6%	-12,2%	4,6%	-1,8%	-7,4%	-26,4%	-10,3%
T-2 2019	12,8%	-0,9%	29,7%	3,2%	17,1%	-8,4%	52,9%	11,0%

Variaciones anuales Variaciones anuales								
T-2 2017	3,5%	24,5%	17,0%	24,9%	16,3%	-25,5%	18,0%	13,7%
T-3 2017	27,4%	20,4%	3,9%	19,8%	12,9%	-18,8%	-6,4%	19,0%
T-4 2017	10,4%	26,3%	21,4%	23,1%	9,1%	-18,0%	49,4%	19,0%
T-1 2018	11,6%	25,8%	6,7%	26,4%	10,3%	-27,4%	-2,6%	16,0%
T-2 2018	-2,5%	8,4%	-5,3%	-2,9%	10,9%	16,7%	-27,0%	0,9%
T-3 2018	-9,3%	-9,0%	11,3%	-11,4%	11,8%	15,8%	10,6%	-4,7%
T-4 2018	33,0%	-5,4%	2,5%	3,8%	-5,1%	-19,3%	15,3%	10,4%
T-1 2019	-1,4%	-10,5%	1,4%	3,0%	-11,7%	-27,9%	39,8%	-4,6%
T-2 2019	7,9%	-9,3%	14,0%	3,4%	-0,7%	-23,8%	44,1%	2,5%

Fuente: elaboración propia a partir de datos del Proyecto C-intereg

## Gráfico del comercio interior de Extremadura y otros indicadores (Tasas interanuales)



Fuente: Proyecto C-interreg.