

ÚLTIMO DATO: FEBRERO 2025 (BASE 2021)

	EXTREMADURA			ESPAÑA		
	% de variación sobre igual periodo del año anterior			% de variación sobre igual periodo del año anterior		
	Índice (Base 2021)	Del mes	De la media de lo que va de año	Índice (Base 2021)	Del mes	De la media de lo que va de año
GENERAL	105,7	0,6	-2,3	101,7	-2,4	-1,7
POR DESTINO ECONÓMICO DE LOS BIENES:						
Bienes de consumo	73,0	-4,1	-7,3	101,2	-2,9	-0,5
Bienes de consumo duradero	265,2	4,9	9,6	106,5	-2,4	-0,6
Bienes de consumo no duradero	68,2	-4,8	-8,4	100,7	-3,0	-0,5
Bienes de equipo	98,8	14,1	10,1	113,2	-4,7	-5,9
Bienes intermedios	86,1	-14,1	-5,3	96,1	-1,5	-0,6
Energía	124,0	5,1	-1,3	98,9	0,3	0,4
POR RAMAS DE ACTIVIDAD:						
Industrias extractivas	93,3	-5,9	-12,8	92,3	-2,1	-4,5
Suministro de energía eléctrica, gas, vapor y aire acondicionado	126,6	5,4	-1,5	102,0	1,5	1,9
Suministro de agua, act. de saneamiento, gestión de residuos y descontaminación	71,8	-6,3	5,0	84,1	-1,5	0,8
Industria manufacturera	82,3	-7,0	-3,7	102,3	-3,0	-2,6
Industria de la alimentación	60,3	-8,5	-4,2	95,4	-1,0	0,9
Fabricación de bebidas	102,8	12,8	-24,6	86,2	-6,0	-2,8
Confección de prendas de vestir	104,1	11,1	28,1	86,7	5,1	8,4
Industria de la madera y del corcho, excepto muebles cestería	93,7	-9,6	-4,8	88,3	2,9	1,8
Industria del papel	84,7	-24,9	-17,3	96,9	-0,2	0,1
Artes gráficas y reproducción de soportes grabados	64,7	-5,7	-1,7	86,6	-2,1	-1,7
Industria química	122,6	5,0	20,1	97,2	-0,9	-1,4
Fabricación de productos de caucho y plásticos	92,4	-2,4	-7,5	98,2	-7,1	-4,6
Fabricación de otros productos minerales no metálicos	71,4	-8,0	-9,3	87,3	-3,4	-1,0
Metalurgia; fabricación de productos de hierro, acero y ferroaleaciones	71,9	-34,3	-16,8	88,9	-2,5	-1,1
Fabricación de productos metálicos, excepto maquinaria y equipo	112,5	18,1	21,2	106,1	1,3	0,2
Fabricación de material y equipo eléctrico	193,9	-16,2	-20,1	115,8	5,6	6,3
Fabricación de maquinaria y equipo n.c.o.p.	67,6	-20,1	-29,7	100,0	-2,8	-3,5
Fabricación de vehículos de motor, remolques y semirremolques	759,5	4.366,6	3411,1	118,9	-11,0	-16,8
Fabricación de otro material de transporte	217,9	-24,4	-28,9	134,1	-2,6	-2,3
Fabricación de muebles	298,2	4,4	6,2	104,6	-0,5	3,0
Otras industrias manufactureras	128,8	12,3	38,2	114,5	4,4	2,6
Reparación e instalación de maquinaria y equipo	44,5	-53,2	-41,9	107,6	-4,5	2,0

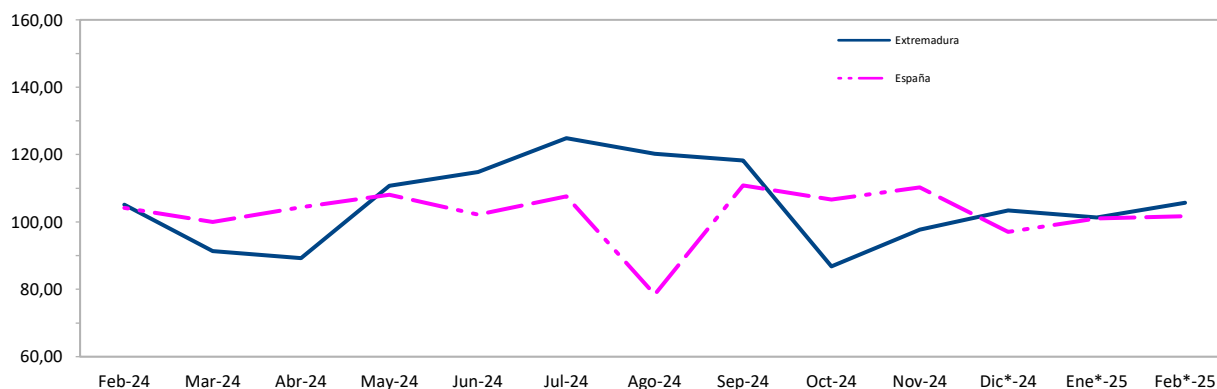
* Datos provisionales

Fuente: INE

ÍNDICE DE PRODUCCIÓN INDUSTRIAL, EXTREMADURA Y ESPAÑA

Período	EXTREMADURA		ESPAÑA	
	Índice	Tasa Variac,	Índice	Tasa Variac,
	(base 2021)	anual (%)	(base 2021)	anual (%)
2024				
Ene	106,81	6,50	101,65	3,86
Feb	105,09	4,85	104,18	4,23
Mar	91,38	-17,49	99,97	-12,10
Abr	89,22	-4,48	104,41	11,94
May	110,69	18,07	108,03	-0,24
Jun	114,82	3,51	102,13	-4,41
Jul	124,87	11,61	107,62	4,41
Ago	120,19	-5,96	78,45	-3,84
Sep	118,28	3,41	102,93	0,16
Oct	86,80	-13,70	110,40	6,38
Nov	97,71	-5,49	103,87	-3,50
Dic*	103,42	-1,03	92,86	4,31
2025				
Ene*	101,36	-5,10	100,64	-0,99
Feb*	105,68	0,57	101,72	-2,36

Índice de Producción Industrial. Extremadura y España



Fuente: INE

* Datos provisionales

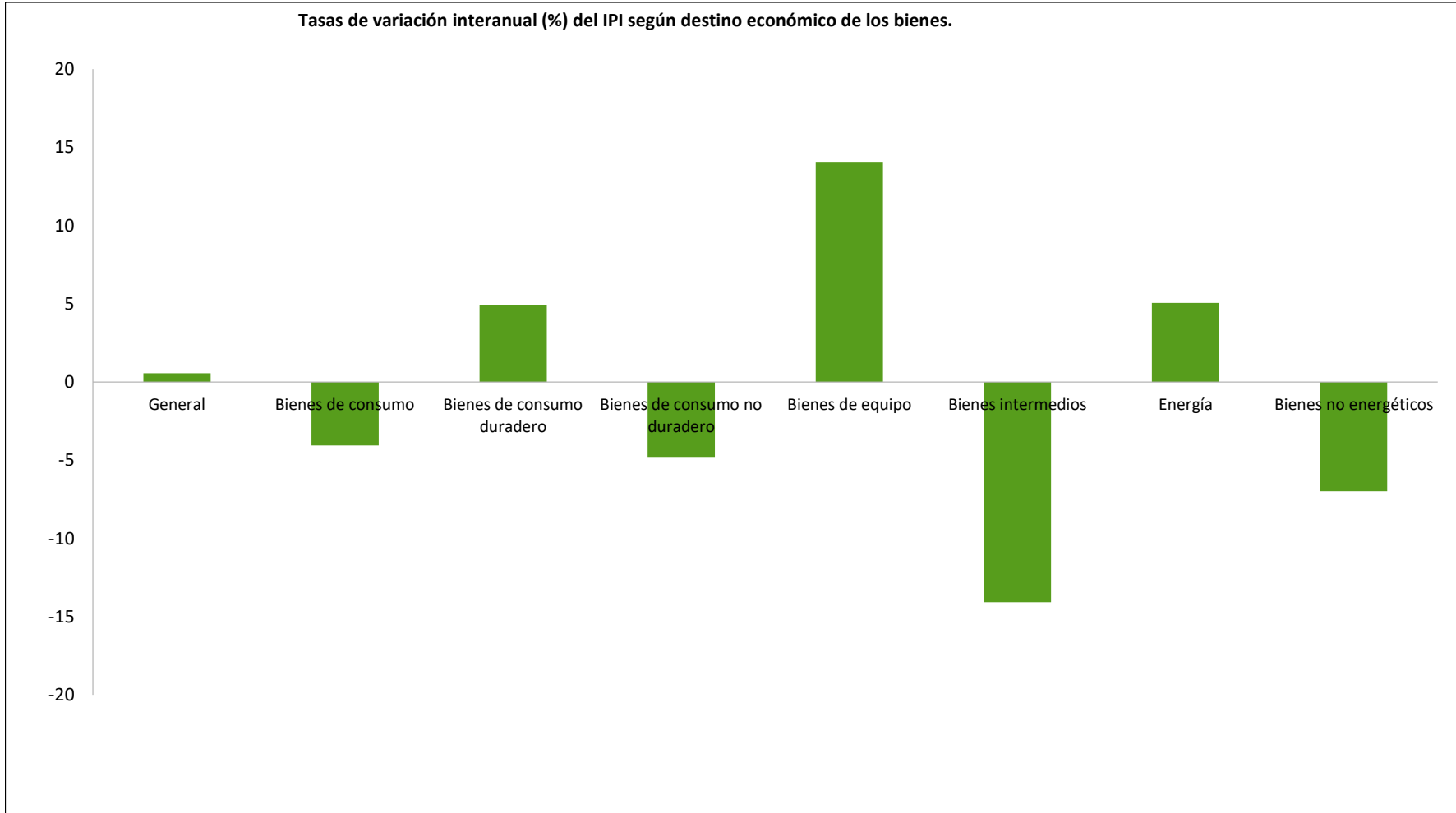
INDICE DE PRODUCCIÓN INDUSTRIAL, DESTINO ECONÓMICO DE LOS BIENES, EXTREMADURA

Período	General		Bienes de consumo		Bienes de consumo duradero		Bienes de consumo no duradero		Bienes de equipo		Bienes intermedios		Energía		Bienes no energéticos	
	Índice (base 2021)	Variación Interanual (%)	Índice (base 2021)	Variación Interanual (%)	Índice (base 2021)	Variación Interanual (%)	Índice (base 2021)	Variación Interanual (%)	Índice (base 2021)	Variación Interanual (%)	Índice (base 2021)	Variación Interanual (%)	Índice (base 2021)	Variación Interanual (%)	Índice (base 2021)	Variación Interanual (%)
2024																
Ene	106,806	6,50	82,90	17,43	164,64	1,95	80,87	18,34	85,69	0,80	86,87	4,32	123,94	5,42	85,11	8,57
Feb	105,087	4,85	76,10	12,28	252,79	26,90	71,71	11,16	86,61	-4,12	100,25	2,86	118,01	4,81	88,72	4,92
Mar	91,377	-17,49	66,47	-18,22	248,60	5,37	61,95	-20,01	83,17	-26,55	91,50	-14,91	100,11	-17,29	80,32	-17,80
Abr	89,221	-4,48	75,48	19,14	245,47	22,29	71,27	18,88	84,69	-15,49	101,34	14,43	89,61	-13,86	88,73	10,97
May	110,694	18,07	71,46	-8,57	275,07	10,63	66,41	-10,17	95,66	-18,30	107,68	6,33	125,85	34,59	91,51	-2,71
Jun	114,822	3,51	73,75	-2,84	223,50	2,36	70,03	-3,23	110,71	-9,77	104,39	2,26	132,15	6,49	92,89	-1,46
Jul	124,867	11,61	81,28	-5,92	203,89	11,55	78,24	-6,87	116,13	5,43	91,50	6,63	151,90	17,08	90,64	1,54
Ago	120,188	-5,96	126,04	-37,54	157,60	54,66	125,26	-38,68	51,84	-21,51	76,97	-8,39	141,34	11,46	93,41	-27,63
Sep	118,284	3,41	137,81	-4,18	210,55	25,87	136,01	-5,05	85,65	-14,00	92,37	-2,25	125,00	9,78	109,78	-4,57
Oct	86,797	-13,70	87,82	3,54	101,07	-5,78	87,49	3,83	114,56	43,07	87,36	-8,95	83,36	-23,81	91,14	1,99
Nov	97,713	-5,49	95,10	-5,47	75,26	-78,93	95,60	1,44	103,82	-4,30	102,33	-0,02	96,21	-7,61	99,62	-2,77
Dic*	103,415	-1,03	104,07	20,09	307,56	63,68	99,02	17,67	104,82	34,77	71,36	-18,84	114,83	-3,53	88,96	3,35
2025																
Ene*	101,362	-5,10	74,39	-10,26	192,31	16,80	71,47	-11,63	90,85	6,03	91,06	4,83	114,82	-7,36	84,32	-0,93
Feb*	105,683	0,57	73,01	-4,05	265,21	4,91	68,24	-4,84	98,80	14,07	86,14	-14,07	123,97	5,05	82,53	-6,98

* Datos provisionales

Fuente: Elaboración del Instituto de Estadística de Extremadura sobre información facilitada por el INE

INDICE DE PRODUCCIÓN INDUSTRIAL. DESTINO ECONÓMICO DE LOS BIENES. EXTREMADURA. FEBRERO 2025 (BASE 2021)



INDICE DE PRODUCCIÓN INDUSTRIAL, DESTINO ECONÓMICO DE LOS BIENES, ESPAÑA

Período	General		Bienes de consumo		Bienes de consumo duradero		Bienes de consumo no duradero		Bienes de equipo		Bienes intermedios		Energía		Bienes no energéticos	
	Índice (base 2021)	Variación Interanual (%)	Índice (base 2021)	Variación Interanual (%)	Índice (base 2021)	Variación Interanual (%)	Índice (base 2021)	Variación Interanual (%)	Índice (base 2021)	Variación Interanual (%)	Índice (base 2021)	Variación Interanual (%)	Índice (base 2021)	Variación Interanual (%)	Índice (base 2021)	Variación Interanual (%)
2024																
Ene	101,65	3,86	100,52	3,74	96,94	-1,43	100,85	4,22	108,54	7,65	93,36	3,17	109,69	0,89	99,77	4,65
Feb	104,18	4,23	104,22	7,02	109,14	2,16	103,77	7,52	118,81	5,40	97,54	3,63	98,64	-0,04	105,47	5,21
Mar	99,97	-12,10	100,56	-10,70	101,98	-18,05	100,43	-9,94	108,98	-15,41	94,35	-13,39	98,51	-7,05	100,31	-13,18
Abr	104,41	11,94	107,20	18,31	113,45	18,97	106,62	18,25	117,11	18,82	100,67	11,17	92,30	-3,30	107,23	15,60
May	108,03	-0,24	111,74	1,96	118,66	-1,24	111,09	2,29	122,12	-2,00	103,63	-0,04	94,26	-1,34	111,25	-0,02
Jun	102,13	-4,41	102,62	-3,44	106,58	-10,87	102,25	-2,66	114,47	-8,69	97,32	-3,16	95,47	-1,64	103,68	-4,98
Jul	107,62	4,41	111,03	7,74	119,99	3,89	110,20	8,15	115,70	2,12	100,00	5,80	106,92	0,73	107,78	5,30
Ago	78,45	-3,84	83,40	-4,22	67,49	-0,58	84,87	-4,48	65,09	-8,32	68,78	-2,20	104,43	-1,81	72,38	-4,50
Sep	102,93	0,16	105,10	0,64	103,76	-1,49	105,22	0,84	113,88	-3,28	96,77	1,47	97,99	2,10	104,08	-0,26
Oct	110,40	6,38	114,47	6,91	116,42	6,16	114,29	6,98	127,17	7,45	103,26	7,02	97,82	2,87	113,34	7,12
Nov	103,87	-3,50	106,19	-3,22	111,59	-1,31	105,69	-3,40	121,57	-5,40	95,58	-2,42	94,56	-2,88	106,04	-3,62
Dic*	92,86	4,31	92,14	5,20	92,20	1,41	92,14	5,56	102,10	3,45	80,23	6,85	105,20	1,02	89,97	5,24
2025																
Ene*	100,64	-0,99	102,48	1,95	98,44	1,55	102,85	1,99	100,82	-7,11	93,64	0,30	110,28	0,53	98,39	-1,38
Feb*	101,72	-2,36	101,17	-2,94	106,49	-2,42	100,67	-2,99	113,23	-4,70	96,07	-1,51	98,93	0,29	102,37	-2,94

ÍNDICE DE PRODUCCIÓN INDUSTRIAL, RAMAS DE ACTIVIDAD, EXTREMADURA

Período	Divisiones INDUSTRIA MANUFACTURERA													
	INDUSTRIAS EXTRACTIVAS		SUMINISTRO DE ENERGÍA ELÉCTRICA, GAS, VAPOR Y AIRE ACONDICIONADO		SUMINISTRO DE AGUA, ACTIVIDADES DE SANEAMIENTO, GESTIÓN DE RESIDUOS Y DESCONTAMINACIÓN		INDUSTRIA MANUFACTURERA		Industria de la alimentación		Fabricación de bebidas		Confección de prendas de vestir	
	Índice (base 2021)	Variación Interanual (%)	Índice (base 2021)	Variación Interanual (%)	Índice (base 2021)	Variación Interanual (%)	Índice (base 2021)	Variación Interanual (%)	Índice (base 2021)	Variación Interanual (%)	Índice (base 2021)	Variación Interanual (%)	Índice (base 2021)	Variación Interanual (%)
2024														
Ene	108,31	35,76	126,41	6,07	74,21	-13,10	84,52	7,86	69,19	2,35	148,12	88,78	72,94	-19,43
Feb	99,12	-9,47	120,07	5,07	76,55	-2,71	88,45	5,40	65,82	6,67	91,13	5,07	93,68	16,81
Mar	85,36	-24,75	101,31	-17,50	75,96	-11,37	80,19	-17,59	55,67	-21,10	78,06	-33,87	115,25	7,98
Abr	81,15	-4,88	90,11	-13,96	79,67	-11,42	88,92	11,41	61,26	13,95	107,34	29,19	96,73	4,23
May	93,90	-9,51	127,07	36,38	101,16	0,96	91,45	-2,52	61,04	-7,22	74,85	-35,15	131,27	35,45
Jun	93,93	-23,84	133,50	6,86	104,90	-2,13	92,86	-0,71	65,28	-6,68	70,95	-10,74	56,79	-40,27
Jul	79,66	-54,09	153,49	18,52	119,82	-10,90	90,92	4,37	67,91	-10,36	129,84	8,84	92,32	87,90
Ago	85,82	-49,42	142,21	12,42	123,75	-7,01	93,60	-26,89	117,79	-37,67	156,84	-45,41	123,52	67,46
Sep	105,16	-26,34	125,79	9,99	109,07	4,95	109,90	-3,87	121,45	-10,22	220,80	18,12	130,28	114,25
Oct	72,31	-44,07	82,66	-25,13	97,52	9,13	91,62	3,71	76,34	-3,01	169,81	28,96	135,71	92,47
Nov	94,35	-33,58	96,66	-8,35	87,18	12,94	99,75	-1,67	90,59	6,06	135,79	-10,32	109,01	19,85
Dic*	65,17	-41,38	116,31	-4,00	85,16	11,39	89,57	4,84	92,76	21,12	132,36	3,07	65,39	57,72
2025														
Ene*	87,59	-19,13	116,23	-8,05	86,52	16,60	84,24	-0,33	69,03	-0,22	77,52	-47,67	109,42	50,02
Feb*	93,28	-5,89	126,56	5,41	71,75	-6,27	82,25	-7,01	60,25	-8,46	102,82	12,83	104,10	11,11

* Datos provisionales

Fuente: Elaboración del Instituto de Estadística de Extremadura sobre información facilitada por el INE

ÍNDICE DE PRODUCCIÓN INDUSTRIAL, RAMAS DE ACTIVIDAD, EXTREMADURA

Divisiones INDUSTRIA MANUFACTURERA

Período	Industria de la madera y del corcho, excepto muebles; cestería		Industria del papel		Artes gráficas y reproducción de soportes grabados		Industria química		Fabricación de productos de caucho y plásticos		Fabricación de otros productos minerales no metálicos		Metalurgia; fabricación de productos de hierro, acero y ferroaleaciones		Fabricación de productos metálicos, excepto maquinaria y equipo	
	Índice (base 2021)	Variación Interanual (%)	Índice (base 2021)	Variación Interanual (%)	Índice (base 2021)	Variación Interanual (%)	Índice (base 2021)	Variación Interanual (%)	Índice (base 2021)	Variación Interanual (%)	Índice (base 2021)	Variación Interanual (%)	Índice (base 2021)	Variación Interanual (%)	Índice (base 2021)	Variación Interanual (%)
2024																
Ene	93,81	13,42	101,73	8,74	67,55	-13,44	101,85	7,42	91,07	-0,75	72,97	-26,31	84,88	26,83	86,14	-4,15
Feb	103,57	21,92	112,71	23,57	68,60	-2,55	116,85	7,05	94,67	6,85	77,52	-14,02	109,41	0,81	95,32	5,16
Mar	92,44	16,20	109,60	-5,92	80,66	-9,90	112,62	-2,12	101,24	-9,45	80,65	-24,19	97,77	-18,44	82,11	-31,93
Abr	103,42	20,62	124,76	18,73	71,47	-19,27	124,04	17,89	104,24	3,70	89,81	-3,38	104,39	13,26	108,78	9,06
May	129,25	41,52	124,85	12,24	109,75	2,43	145,30	22,32	102,48	-17,49	96,18	-3,70	109,50	7,63	108,54	-5,83
Jun	101,50	19,76	106,14	2,69	89,20	10,83	131,45	25,11	93,15	-19,02	92,27	-2,55	112,14	3,43	117,75	-1,72
Jul	94,81	2,53	104,19	31,71	71,84	-33,60	130,68	9,45	101,04	-3,40	92,84	-3,91	65,02	26,74	120,78	13,49
Ago	59,99	-19,76	103,56	22,45	69,59	-21,69	108,43	2,12	71,61	-17,47	83,07	-9,55	58,40	-4,46	68,81	7,36
Sep	83,78	5,96	100,42	15,48	73,55	-10,18	93,76	-2,61	75,09	-24,16	88,31	1,35	102,38	8,23	92,24	-13,43
Oct	97,47	-2,78	107,67	19,81	79,80	-15,87	93,34	-19,12	92,80	-3,54	88,89	-1,15	67,18	-23,38	116,34	49,80
Nov	91,51	-14,22	109,38	9,35	64,35	-9,80	117,83	16,21	80,61	-16,42	92,21	6,16	110,19	0,99	110,20	0,62
Dic*	71,86	20,37	86,09	-8,35	67,56	-10,97	109,73	3,50	75,02	-18,95	75,44	-14,28	49,48	-42,22	85,87	13,05
2025																
Ene*	94,27	0,50	92,75	-8,82	69,09	2,29	140,06	37,52	79,31	-12,92	65,07	-10,82	89,71	5,69	107,31	24,58
Feb*	93,66	-9,57	84,66	-24,89	64,68	-5,72	122,64	4,95	92,43	-2,36	71,36	-7,95	71,88	-34,30	112,54	18,07

* Datos provisionales

Fuente: Elaboración del Instituto de Estadística de Extremadura sobre información facilitada por el INE

ÍNDICE DE PRODUCCIÓN INDUSTRIAL, RAMAS DE ACTIVIDAD, EXTREMADURA

Divisiones INDUSTRIA MANUFACTURERA

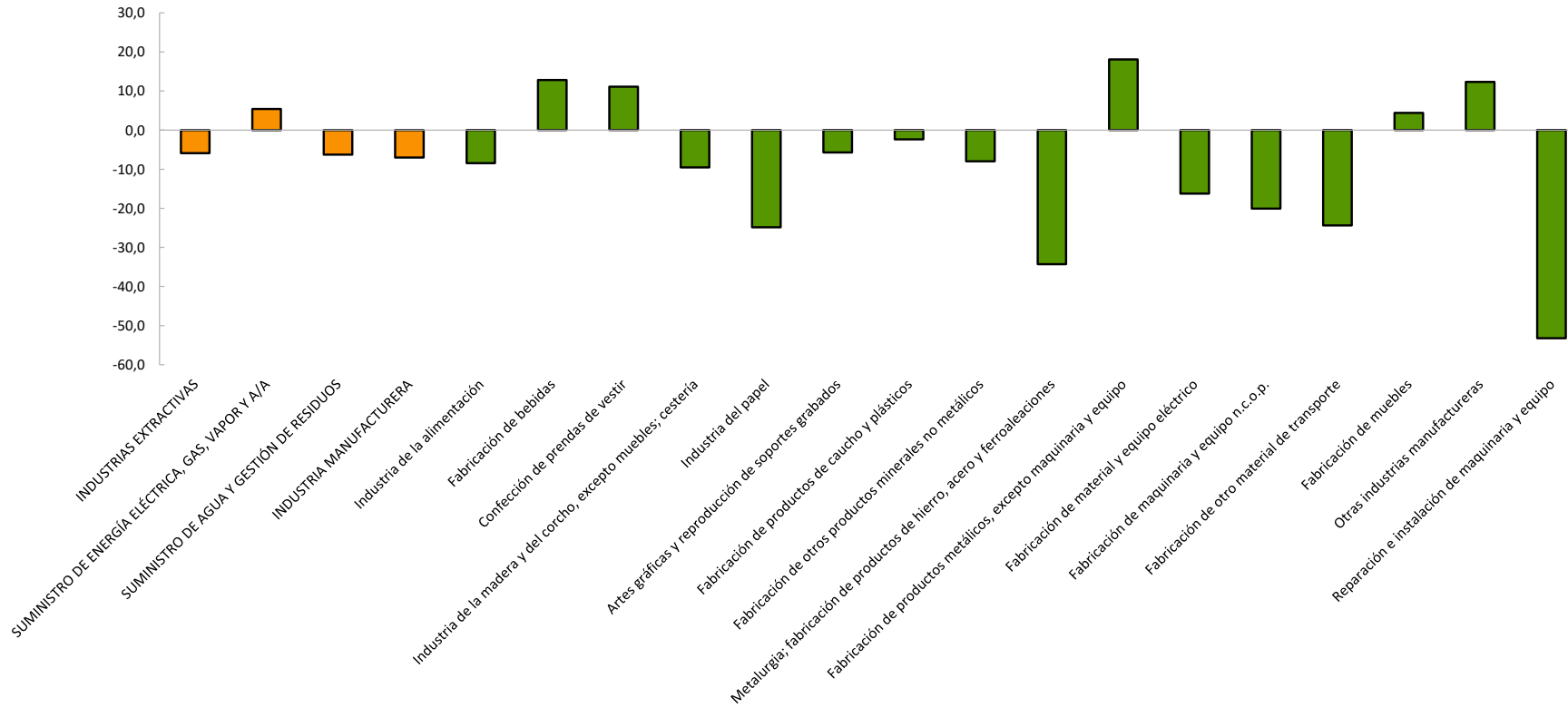
Período	Fabricación de material y equipo eléctrico		Fabricación de maquinaria y equipo n,c,o,p,		Fabricación de vehículos de motor, remolques y semirremolques		Fabricación de otro material de transporte		Fabricación de muebles		Otras industrias manufactureras		Reparación e instalación de maquinaria y equipo	
	Índice (base 2021)	Variación Interanual (%)	Índice (base 2021)	Variación Interanual (%)	Índice (base 2021)	Variación Interanual (%)	Índice (base 2021)	Variación Interanual (%)	Índice (base 2021)	Variación Interanual (%)	Índice (base 2021)	Variación Interanual (%)	Índice (base 2021)	Variación Interanual (%)
2024														
Ene	222,52	174,68	95,51	35,34	18,25	-1,28	321,65	92,44	184,60	10,73	59,59	-9,04	59,53	-38,81
Feb	231,48	110,20	84,57	-10,31	17,00	-96,57	288,09	140,65	285,64	33,17	114,66	41,67	95,17	29,68
Mar	189,71	-15,21	87,52	1,65	11,44	-47,18	240,06	65,29	278,76	11,34	87,55	-26,43	96,75	1,67
Abr	183,55	48,18	82,06	-0,63	150,24	631,66	347,73	159,05	266,25	27,05	103,53	60,13	29,01	-70,48
May	133,23	-28,18	59,22	-43,79	232,31	976,66	394,38	123,83	298,39	12,14	104,08	-1,82	98,18	3,06
Jun	250,74	-30,15	85,96	-6,46	703,79	173,47	237,01	15,43	244,69	3,58	129,90	9,10	94,67	-1,11
Jul	203,63	1786,37	120,12	18,42	25,22	22,59	255,97	-25,77	218,54	11,47	129,08	6,01	94,19	-2,12
Ago	157,59	119,00	64,65	-25,73	5,80	-31,36	88,35	-33,01	166,69	57,05	20,40	39,09	59,11	-39,00
Sep	155,09	-18,69	66,48	-7,88	22,33	-12,89	450,54	65,83	222,31	21,90	114,37	11,39	95,35	-1,55
Oct	138,02	-9,93	106,11	42,57	418,55	1767,20	552,68	65,91	106,21	-2,65	109,62	12,86	93,84	-1,35
Nov	252,73	2,66	89,30	11,70	17,84	-26,10	236,39	-29,65	57,70	-85,70	133,24	0,55	59,12	-39,79
Dic*	196,86	-37,69	116,17	42,98	88,66	344,68	197,47	-29,88	339,40	61,95	108,73	9,02	96,49	43,90
2025														
Ene*	168,92	-24,08	58,94	-38,29	478,44	2.520,99	215,83	-32,90	201,44	9,12	111,98	87,91	45,38	-23,77
Feb*	193,89	-16,24	67,59	-20,07	759,46	4366,60	217,91	-24,36	298,15	4,38	128,79	12,32	44,52	-53,22

* Datos provisionales

Fuente: Elaboración del Instituto de Estadística de Extremadura sobre información facilitada por el INE

INDICE DE PRODUCCIÓN INDUSTRIAL. RAMAS DE ACTIVIDAD. EXTREMADURA. FEBRERO 2025 (BASE 2021)

Tasas de variación interanual (%) del IPI por ramas de actividad.



Nota: la división Fabricación de vehículos de motor, remolques y semirremolques (4.366,6%) no aparece en este gráfico debido a lo elevado de su variación para permitir observar el resto de variaciones.

Datos provisionales

Fuente: Elaboración del Instituto de Estadística de Extremadura sobre información facilitada por el INE

ÍNDICE DE PRODUCCIÓN INDUSTRIAL, RAMAS DE ACTIVIDAD, ESPAÑA

Divisiones INDUSTRIA MANUFACTURERA

Período	INDUSTRIAS EXTRACTIVAS		SUMINISTRO DE ENERGÍA ELÉCTRICA, GAS, VAPOR Y AIRE ACONDICIONADO		SUMINISTRO DE AGUA, ACTIVIDADES DE SANEAMIENTO, GESTIÓN DE RESIDUOS Y DESCONTAMINACIÓN		INDUSTRIA MANUFACTURERA		Industria de la alimentación		Fabricación de bebidas		Industria textil		Confección de prendas de vestir		Industria del cuero y del calzado	
	Índice (base 2021)	Variación Interanual (%)	Índice (base 2021)	Variación Interanual (%)	Índice (base 2021)	Variación Interanual (%)	Índice (base 2021)	Variación Interanual (%)	Índice (base 2021)	Variación Interanual (%)	Índice (base 2021)	Variación Interanual (%)	Índice (base 2021)	Variación Interanual (%)	Índice (base 2021)	Variación Interanual (%)	Índice (base 2021)	Variación Interanual (%)
2024																		
Ene	99,94	14,12	112,12	-0,29	91,31	4,37	100,10	4,59	97,64	5,97	86,60	-0,05	94,95	-3,87	77,49	-23,20	106,32	-5,41
Feb	94,37	-2,56	100,43	-1,08	85,43	-1,74	105,55	5,45	96,33	6,64	91,66	6,04	98,43	-1,08	82,43	-22,84	116,07	-2,74
Mar	90,96	-17,23	100,19	-7,54	88,18	-10,29	100,41	-12,85	94,13	-8,18	89,23	-15,46	96,00	-20,14	87,85	-26,31	107,25	-20,69
Abr	97,30	-4,01	90,96	-4,42	92,66	-0,18	107,28	15,56	98,55	15,46	101,76	11,37	101,20	8,49	80,55	-9,89	101,48	3,71
May	98,52	-7,63	91,41	-2,32	99,63	-3,59	111,41	0,27	101,06	1,18	103,46	-8,23	108,38	-5,32	93,99	3,60	111,27	-5,37
Jun	88,44	-14,74	92,86	-2,04	107,29	-1,72	103,83	-4,73	94,12	-2,51	103,92	-6,31	98,56	-11,62	66,16	-26,01	92,75	-17,63
Jul	96,42	-5,12	104,80	0,30	117,14	0,84	107,99	5,42	100,38	8,32	110,70	1,01	108,89	3,79	88,99	24,91	117,15	3,80
Ago	83,84	-7,81	101,60	-2,58	115,29	0,06	73,09	-4,26	93,86	-4,77	97,66	-6,24	50,14	-7,28	82,90	7,04	61,37	-10,74
Sep	101,18	-0,29	95,08	2,34	113,18	4,92	104,05	-0,33	97,02	-1,11	118,21	0,70	99,89	0,62	105,00	23,59	83,59	-9,26
Oct	109,46	8,96	96,38	3,05	102,35	1,27	113,18	7,02	106,57	4,22	108,84	3,37	106,09	9,14	108,49	24,37	88,73	-9,23
Nov	98,46	-3,08	94,45	-3,42	92,67	-1,58	105,98	-3,56	100,12	-3,66	98,90	-3,19	95,41	-6,49	75,76	2,86	81,54	-15,24
Dic*	95,85	9,01	106,31	1,01	94,03	0,51	90,30	5,03	97,20	7,68	81,52	0,99	76,95	1,10	61,13	15,88	76,87	-7,97
2025																		
Ene*	93,23	-6,71	114,67	2,28	94,11	3,07	97,99	-2,10	100,33	2,75	87,00	0,46	94,97	0,02	86,69	11,87	100,90	-5,09
Feb*	92,34	-2,15	101,95	1,51	84,12	-1,54	102,34	-3,04	95,41	-0,96	86,18	-5,97	95,18	-3,29	86,66	5,12	107,17	-7,66

* Datos provisionales

Fuente: Elaboración del Instituto de Estadística de Extremadura sobre información facilitada por el INE

ÍNDICE DE PRODUCCIÓN INDUSTRIAL, RAMAS DE ACTIVIDAD, ESPAÑA

Divisiones INDUSTRIA MANUFACTURERA

Período	Industria de la madera y del corcho, excepto muebles; cestería		Industria del papel		Artes gráficas y reproducción de soportes grabados		Coquerías y refino de petróleo		Industria química		Fabricación de productos farmacéuticos		Fabricación de productos de caucho y plásticos		Fabricación de otros productos minerales no metálicos		Metalurgia; fabricación de productos de hierro, acero y ferroaleaciones	
	Índice (base 2021)	Variación Interanual (%)	Índice (base 2021)	Variación Interanual (%)	Índice (base 2021)	Variación Interanual (%)	Índice (base 2021)	Variación Interanual (%)	Índice (base 2021)	Variación Interanual (%)	Índice (base 2021)	Variación Interanual (%)	Índice (base 2021)	Variación Interanual (%)	Índice (base 2021)	Variación Interanual (%)	Índice (base 2021)	Variación Interanual (%)
2024																		
Ene	82,90	3,81	98,47	4,67	86,65	-1,98	115,26	7,37	97,98	10,24	123,25	7,08	99,02	1,29	79,49	-3,20	89,51	2,01
Feb	85,84	3,08	97,05	6,92	88,41	2,12	102,20	12,03	98,07	7,43	134,04	18,67	105,70	4,41	90,34	0,89	91,27	-1,88
Mar	82,27	-19,24	97,17	-5,18	85,93	-15,81	98,93	2,28	96,81	-4,39	127,43	-2,14	100,22	-11,30	88,97	-18,07	86,72	-17,50
Abr	96,97	14,23	102,37	17,48	89,43	8,75	103,08	1,48	103,38	14,46	136,27	36,34	106,49	14,50	93,14	2,46	92,55	5,24
May	102,41	4,24	106,62	8,16	112,02	9,36	110,75	9,58	102,57	5,41	140,99	12,17	109,57	0,40	98,88	-3,68	95,93	-3,16
Jun	86,96	-8,94	96,55	-0,07	84,26	-11,43	100,79	1,73	97,26	2,81	130,83	8,49	101,81	-1,67	94,63	-6,21	91,53	1,57
Jul	94,19	1,17	102,03	9,88	88,83	-2,74	110,35	4,18	102,39	6,99	140,36	18,01	103,56	7,50	96,64	3,65	87,94	7,90
Ago	46,21	-12,79	80,26	3,04	72,94	12,37	113,03	1,52	81,66	-0,54	62,21	-3,84	69,87	-4,70	61,97	-6,97	56,06	3,11
Sep	80,55	-2,15	92,07	4,67	88,57	-4,27	101,03	-3,77	97,42	-1,79	123,66	8,59	100,79	2,99	89,44	2,04	90,66	-0,91
Oct	92,15	1,87	101,36	9,06	103,77	-0,80	103,52	3,71	103,11	1,75	141,49	17,22	106,64	6,85	96,70	6,29	98,68	7,07
Nov	81,98	-11,98	96,25	-3,10	91,92	-14,82	98,16	-0,05	93,24	-0,48	132,86	3,82	99,84	-0,64	89,22	-3,24	88,88	-5,64
Dic*	71,62	10,40	84,93	3,95	84,52	-5,76	111,66	1,74	79,73	4,03	96,36	5,23	72,37	0,17	72,87	7,82	69,21	3,23
2025																		
Ene*	83,41	0,61	98,90	0,43	85,57	-1,25	102,00	-11,50	96,07	-1,95	122,67	-0,47	97,13	-1,91	80,84	1,71	89,81	0,33
Feb*	88,35	2,92	96,88	-0,17	86,59	-2,06	94,35	-7,68	97,19	-0,90	125,07	-6,69	98,17	-7,12	87,25	-3,41	88,94	-2,55

* Datos provisionales

Fuente: Elaboración del Instituto de Estadística de Extremadura sobre información facilitada por el INE

ÍNDICE DE PRODUCCIÓN INDUSTRIAL, RAMAS DE ACTIVIDAD, ESPAÑA

Divisiones INDUSTRIA MANUFACTURERA

Período	Fabricación de productos metálicos, excepto maquinaria y equipo		Fabricación de productos informáticos, electrónicos y ópticos		Fabricación de material y equipo eléctrico		Fabricación de maquinaria y equipo n,c,o,p,		Fabricación de vehículos de motor, remolques y semirremolques		Fabricación de otro material de transporte		Fabricación de muebles		Otras industrias manufactureras		Reparación e instalación de maquinaria y equipo	
	Índice (base 2021)	Variación Interanual (%)	Índice (base 2021)	Variación Interanual (%)	Índice (base 2021)	Variación Interanual (%)	Índice (base 2021)	Variación Interanual (%)	Índice (base 2021)	Variación Interanual (%)	Índice (base 2021)	Variación Interanual (%)	Índice (base 2021)	Variación Interanual (%)	Índice (base 2021)	Variación Interanual (%)	Índice (base 2021)	Variación Interanual (%)
2024																		
Ene	97,42	-0,57	118,00	24,71	96,91	-0,66	90,70	-4,11	129,08	15,94	116,92	16,44	90,61	-0,73	101,86	7,47	101,13	4,60
Feb	104,71	1,09	132,99	31,36	109,68	7,10	102,88	0,99	133,55	6,73	137,69	13,18	105,09	5,73	109,69	7,27	112,60	0,67
Mar	97,41	-17,21	127,43	-1,80	100,91	-22,53	104,58	-15,74	118,27	-13,51	116,95	-17,00	99,82	-15,38	104,30	-15,43	103,78	-17,79
Abr	107,01	18,09	135,17	41,55	108,12	16,61	106,11	11,56	126,23	23,99	133,00	25,05	110,26	21,06	117,52	10,59	111,85	7,67
May	110,72	-2,81	136,16	20,80	109,22	-6,78	116,42	0,81	132,30	-5,33	128,20	-2,21	114,32	2,61	122,49	1,35	118,50	-1,05
Jun	102,90	-6,94	139,54	9,03	107,40	-8,28	107,49	-10,81	122,51	-13,21	127,97	-3,62	105,28	-6,28	111,03	-11,70	107,89	-4,56
Jul	108,92	3,41	129,57	16,42	108,14	2,28	113,34	6,02	108,83	-10,22	142,81	13,43	119,02	7,76	129,97	4,08	113,35	11,81
Ago	64,85	-6,50	89,92	15,31	67,88	-3,13	68,22	-1,89	49,27	-17,81	56,89	-13,08	65,65	-2,79	63,90	-6,96	100,24	-0,86
Sep	102,18	1,63	135,83	15,60	118,42	5,50	106,39	-3,33	118,90	-9,16	133,89	2,91	98,10	-6,97	113,93	-1,68	108,14	-0,12
Oct	112,75	9,73	143,37	33,98	116,65	14,11	117,03	6,90	136,06	3,43	140,91	9,41	117,83	10,96	123,71	-4,21	121,45	11,13
Nov	102,23	-7,47	135,54	14,49	118,61	2,63	111,67	-4,56	130,53	-10,01	135,24	-3,01	111,02	-2,68	126,58	-1,12	121,38	2,99
Dic*	87,84	7,96	120,61	3,32	111,94	33,32	116,14	0,31	83,14	-1,73	104,62	1,35	97,15	2,56	104,98	-3,03	116,08	11,47
2025																		
Ene*	96,54	-0,91	127,40	7,97	103,71	7,02	86,85	-4,25	99,72	-22,75	114,64	-1,95	96,96	7,00	102,60	0,73	110,37	9,13
Feb*	106,06	1,29	124,62	-6,29	115,83	5,61	99,98	-2,81	118,87	-10,99	134,15	-2,57	104,55	-0,51	114,52	4,41	107,58	-4,46

* Datos provisionales

Fuente: Elaboración del Instituto de Estadística de Extremadura sobre información facilitada por el INE