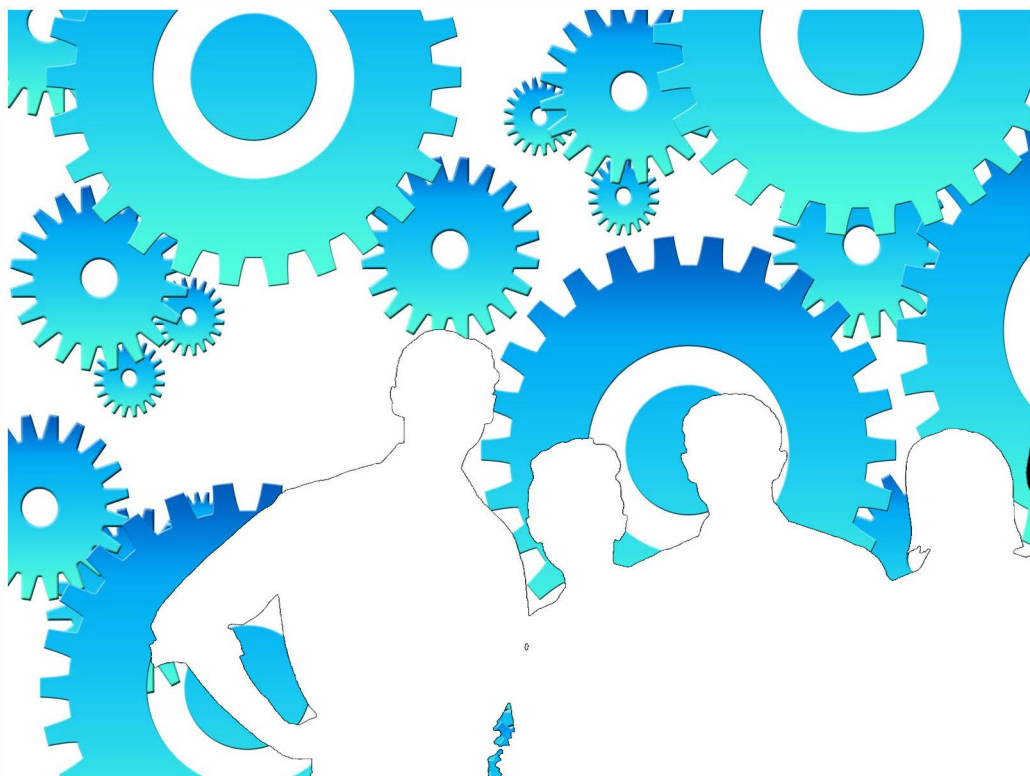


Empresas dadas de alta en la Seguridad Social en Extremadura



Febrero 2025

ieex
Instituto de Estadística
de Extremadura

JUNTA DE EXTREMADURA

NOTAS ACLARATORIAS:

Se recoge la información relativa a empresas en alta laboral que figuran inscritas en la Seguridad Social.

La información de este apartado se ha obtenido a partir del fichero de Cuentas de Cotización de la Seguridad Social por cuenta ajena con excepción del Sistema Especial de Empleados de Hogar, siguiendo la metodología que utiliza la Tesorería General de la Seguridad Social.

Bajo una Cuenta de Cotización figuran agrupados los trabajadores afiliados que pertenecen a una misma empresa, desarrollan su actividad laboral en una misma provincia y sus características frente a la cotización son homogéneas. En esta publicación una empresa agrupa todas las Cuentas de Cotización con el mismo número de Identificación Fiscal.

A cada empresa se le ha asignado la actividad económica asociada a su cuenta de cotización, cuando sólo tiene una, o a la cuenta de cotización con más trabajadores, cuando tiene varias. Siguiendo la metodología que utiliza la Tesorería General de la Seguridad Social, se excluye del sector servicios "Administración Pública y defensa, Seguridad Social obligatoria".

Los datos para Extremadura y para cada provincia corresponden a las empresas que tienen algún centro de trabajo en el respectivo territorio. Dado que una misma empresa puede tener centros de trabajo en las dos provincias, la suma de los datos de las empresas de Badajoz y Cáceres no tiene por qué coincidir con la cifra para Extremadura. La misma reflexión se aplica a los resultados municipales.

El tamaño de la empresa corresponde con el número de trabajadores por territorio que tiene la empresa.

Hasta enero de 2024 se ha utilizado la población del Padrón continuo, para el cálculo del tamaño de la localidad. Desde febrero de 2024 se utiliza la población del Censo de población.

ÍNDICE

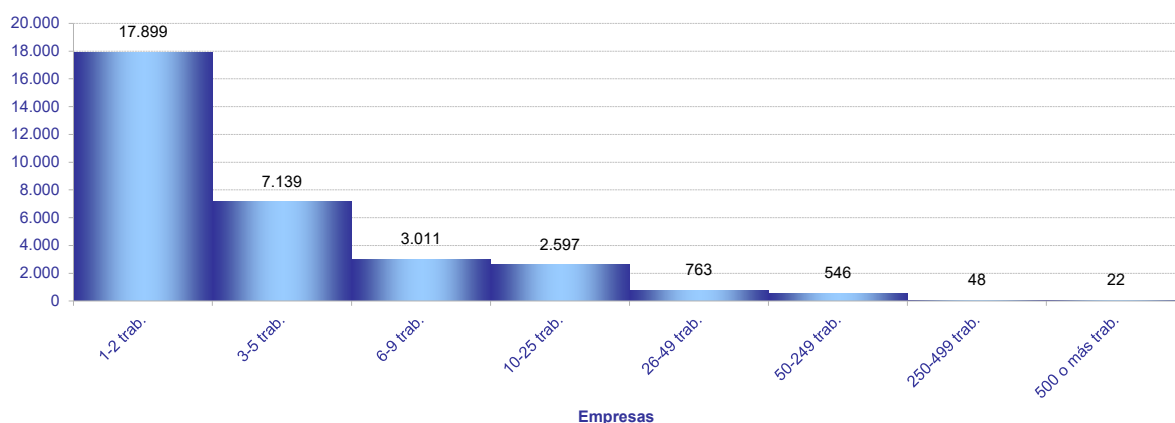
Empresas en alta en Extremadura.....	4
1.Según provincia y tamaño de la empresa	4
2.Según provincia y sector de la empresa	4
3. Según provincia, tamaño de la empresa y sector de la empresa	5
4. Según provincia y actividad económica de la empresa	6
5. Según tamaño de la localidad y sector de la empresa	7

Empresas en alta en el régimen General en Extremadura.

32.025

1. Empresas en alta en Extremadura según provincia y tamaño de la empresa

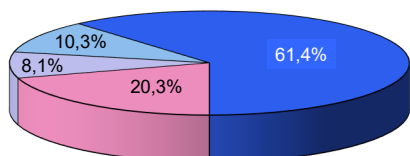
TAMAÑO	NÚMERO DE EMPRESAS			NÚMERO DE TRABAJADORES		
	Badajoz	Cáceres	Extremadura	Badajoz	Cáceres	Extremadura
1-2 trab.	11.357	6.902	17.899	15.097	9.060	23.692
3-5 trab.	4.787	2.555	7.139	17.866	9.540	26.640
6-9 trab.	2.021	1.112	3.011	14.496	7.999	21.582
10-25 trab.	1.729	1.011	2.597	25.985	15.194	39.173
26-49 trab.	508	284	763	17.815	9.841	26.766
50-249 trab.	363	206	546	35.324	19.348	52.802
250-499 trab.	27	15	48	8.661	5.045	16.006
500 o más trab.	15	7	22	29.455	15.468	49.525
Total	20.807	12.092	32.025	164.699	91.495	256.186



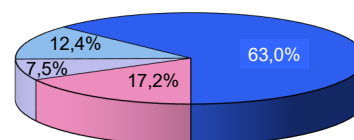
2. Empresas en alta en Extremadura según provincia y sector de la empresa

SECTOR	NÚMERO DE EMPRESAS			NÚMERO DE TRABAJADORES			TRAB / EMP
	Badajoz	Cáceres	Extremadura	Badajoz	Cáceres	Extremadura	Extrem.
Agricultura	4.214	2.075	6.243	16.986	6.083	23.085	3,7
Industria	1.685	908	2.538	20.007	10.929	31.113	12,3
Construcción	2.135	1.494	3.533	11.651	9.499	20.984	5,9
Servicios	12.773	7.615	19.711	116.055	64.984	181.004	9,2
Total	20.807	12.092	32.025	164.699	91.495	256.186	8,0

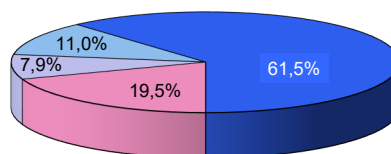
Provincia de Badajoz



Provincia de Cáceres



Extremadura



■ Agricultura ■ Industria ■ Construcción ■ Servicios

3. Empresas en alta en Extremadura según provincia, tamaño de la empresa y sector de la empresa

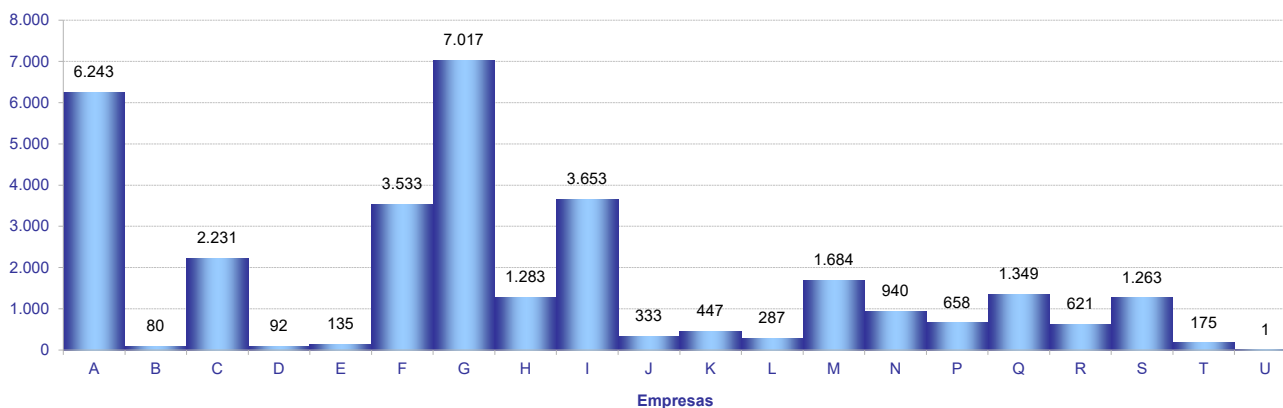
TAMAÑO

Extremadura	Agricultura	Industria	Construcción	Servicios
NÚMERO DE EMPRESAS				
1-2 trab.	4.265	1.106	1.782	10.746
3-5 trab.	1.201	586	865	4.487
6-9 trab.	394	311	399	1.907
10-25 trab.	277	311	353	1.656
26-49 trab.	70	105	98	490
50-249 trab.	34	105	34	373
250-499 trab.	2	11	1	34
500 o más trab.	0	3	1	18
NÚMERO DE TRABAJADORES				
1-2 trab.	5.500	1.518	2.446	14.228
3-5 trab.	4.393	2.251	3.202	16.794
6-9 trab.	2.792	2.249	2.892	13.649
10-25 trab.	4.092	4.828	5.282	24.971
26-49 trab.	2.326	3.809	3.425	17.206
50-249 trab.	3.235	10.736	2.757	36.074
250-499 trab.	747	3.971	398	10.890
500 o más trab.	0	1.751	582	47.192
Badajoz				
NÚMERO DE EMPRESAS				
1-2 trab.	2.749	713	1.087	6.808
3-5 trab.	876	389	537	2.985
6-9 trab.	300	229	227	1.265
10-25 trab.	203	200	214	1.112
26-49 trab.	55	78	55	320
50-249 trab.	30	69	14	250
250-499 trab.	1	5	1	20
500 o más trab.	0	2	0	13
NÚMERO DE TRABAJADORES				
1-2 trab.	3.601	978	1.484	9.034
3-5 trab.	3.199	1.497	1.994	11.176
6-9 trab.	2.116	1.665	1.636	9.079
10-25 trab.	2.964	3.088	3.209	16.724
26-49 trab.	1.822	2.794	1.931	11.268
50-249 trab.	2.966	6.924	1.122	24.312
250-499 trab.	318	1.865	275	6.203
500 o más trab.	0	1.196	0	28.259
Cáceres				
NÚMERO DE EMPRESAS				
1-2 trab.	1.547	424	739	4.192
3-5 trab.	330	205	352	1.668
6-9 trab.	101	85	190	736
10-25 trab.	76	121	145	669
26-49 trab.	14	29	46	195
50-249 trab.	7	38	21	140
250-499 trab.	0	5	1	9
500 o más trab.	0	1	0	6
NÚMERO DE TRABAJADORES				
1-2 trab.	1.936	581	1.021	5.522
3-5 trab.	1.208	779	1.298	6.255
6-9 trab.	728	608	1.388	5.275
10-25 trab.	1.168	1.867	2.124	10.035
26-49 trab.	469	1.015	1.560	6.797
50-249 trab.	574	3.916	1.801	13.057
250-499 trab.	0	1.621	307	3.117
500 o más trab.	0	542	0	14.926

4. Empresas en alta en Extremadura según provincia y actividad económica de la empresa

SECC	NÚMERO DE EMPRESAS			NÚMERO DE TRABAJADORES			TRAB / EMP
	Badajoz	Cáceres	Extremadura	Badajoz	Cáceres	Extremadura	
A	4.214	2.075	6.243	16.986	6.083	23.085	3,7
B	60	22	80	479	192	672	8,4
C	1.481	787	2.231	16.275	8.758	25.052	11,2
D	70	29	92	746	709	1.454	15,8
E	74	70	135	2.507	1.270	3.935	29,1
F	2.135	1.494	3.533	11.651	9.499	20.984	5,9
G	4.661	2.590	7.017	25.833	12.699	38.487	5,5
H	900	408	1.283	7.849	3.012	10.874	8,5
I	2.111	1.568	3.653	12.018	7.966	19.977	5,5
J	243	116	333	2.812	1.366	4.177	12,5
K	301	182	447	2.912	1.357	4.281	9,6
L	186	101	287	342	211	554	1,9
M	1.114	616	1.684	7.267	3.156	10.616	6,3
N	681	398	940	11.405	5.931	17.276	18,4
P	424	253	658	12.059	8.035	19.938	30,3
Q	866	552	1.349	27.165	17.371	44.557	33,0
R	391	244	621	2.254	1.652	3.898	6,3
S	819	486	1.263	4.052	2.119	6.175	4,9
T	75	101	175	86	109	193	1,1
U	1	0	1	1	0	1	1,0

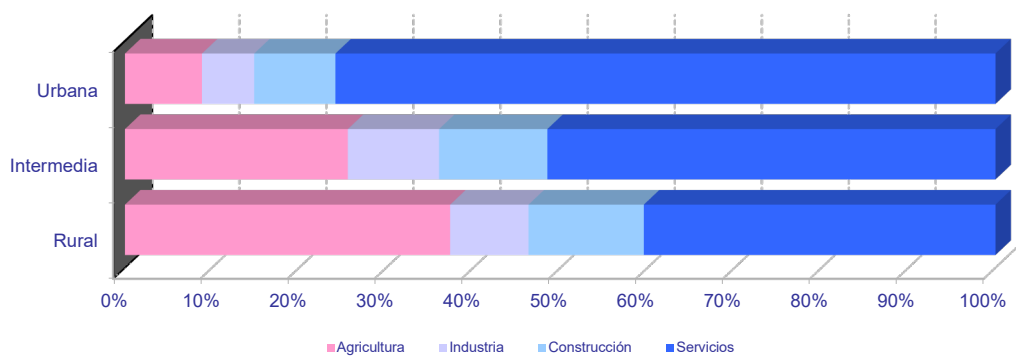
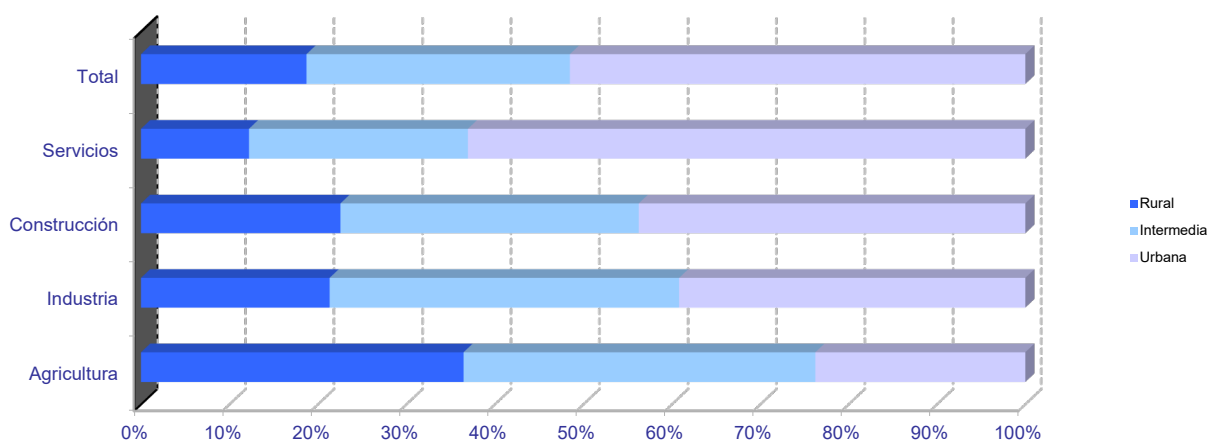
- A Agricultura, ganadería, silvicultura y pesca
- B Industrias extractivas
- C Industria manufacturera
- D Suministro de energía eléctrica, gas, vapor y aire acondicionado
- E Suministro de agua, actividades de saneamiento, gestión de residuos y descontaminación
- F Construcción
- G Comercio al por mayor y al por menor; reparación de vehículos de motor y motocicletas
- H Transporte y almacenamiento
- I Hostelería
- J Información y comunicaciones
- K Actividades financieras y de seguros
- L Actividades inmobiliarias
- M Actividades profesionales, científicas y técnicas
- N Actividades administrativas y servicios auxiliares
- P Educación
- Q Actividades sanitarias y de servicios sociales
- R Actividades artísticas, recreativas y de entretenimiento
- S Otros servicios
- T Actividades de los hogares como empleadores de personal doméstico; actividades de los hogares como productores de bienes y servicios para uso propio
- U Actividades de organizaciones y organismos extraterritoriales



5. Empresas en alta en Extremadura según tamaño de la localidad y sector de la empresa

SECTOR	TAMAÑO		
	Rural	Intermedia	Urbana
Agricultura	2.316	2.527	1.511
Industria	558	1.034	1.026
Construcción	821	1.228	1.594
Servicios	2.509	5.088	12.967
Total	6.204	9.877	17.098

Población rural hasta 2.000 habitantes
Población intermedia desde 2.001 hasta 10.000 habitantes
Población urbana más de 10.000 habitantes



Más información sobre datos municipales en [Tablas excel](#)