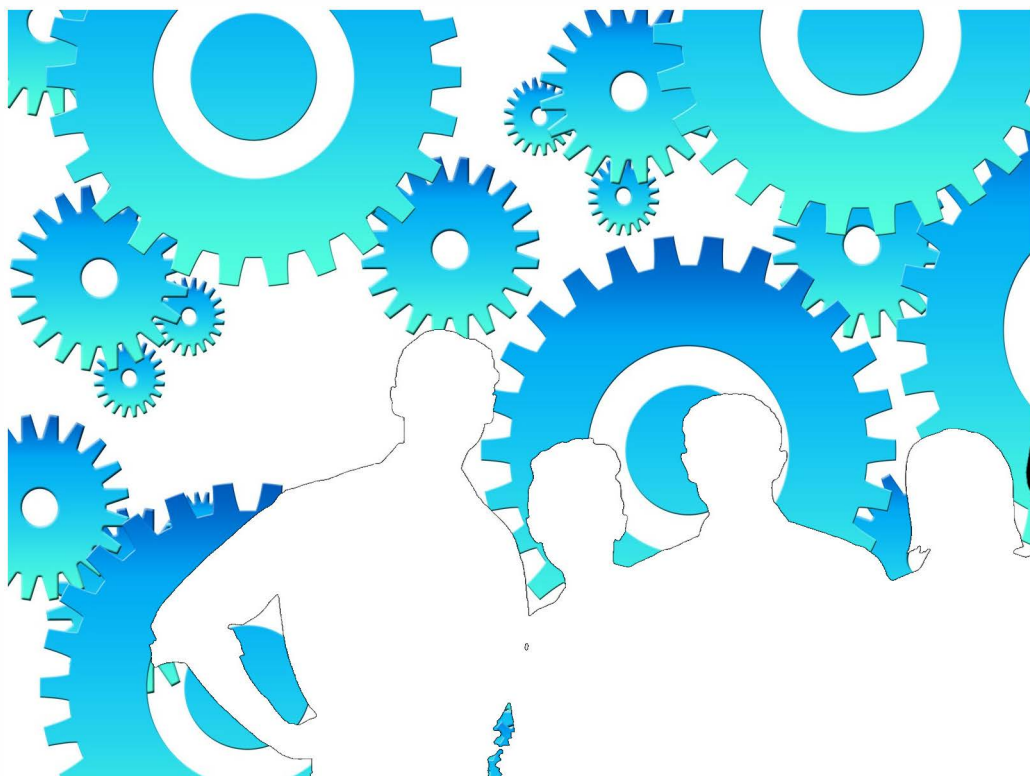


# Empresas dadas de alta en la Seguridad Social en Extremadura



Enero 2025

**ieex**  
Instituto de Estadística  
de Extremadura

**JUNTA DE EXTREMADURA**

## **NOTAS ACLARATORIAS:**

Se recoge la información relativa a empresas en alta laboral que figuran inscritas en la Seguridad Social.

La información de este apartado se ha obtenido a partir del fichero de Cuentas de Cotización de la Seguridad Social por cuenta ajena con excepción del Sistema Especial de Empleados de Hogar, siguiendo la metodología que utiliza la Tesorería General de la Seguridad Social.

Bajo una Cuenta de Cotización figuran agrupados los trabajadores afiliados que pertenecen a una misma empresa, desarrollan su actividad laboral en una misma provincia y sus características frente a la cotización son homogéneas. En esta publicación una empresa agrupa todas las Cuentas de Cotización con el mismo número de Identificación Fiscal.

A cada empresa se le ha asignado la actividad económica asociada a su cuenta de cotización, cuando sólo tiene una, o a la cuenta de cotización con más trabajadores, cuando tiene varias. Siguiendo la metodología que utiliza la Tesorería General de la Seguridad Social, se excluye del sector servicios "Administración Pública y defensa, Seguridad Social obligatoria".

Los datos para Extremadura y para cada provincia corresponden a las empresas que tienen algún centro de trabajo en el respectivo territorio. Dado que una misma empresa puede tener centros de trabajo en las dos provincias, la suma de los datos de las empresas de Badajoz y Cáceres no tiene por qué coincidir con la cifra para Extremadura. La misma reflexión se aplica a los resultados municipales.

El tamaño de la empresa corresponde con el número de trabajadores por territorio que tiene la empresa.

Hasta enero de 2024 se ha utilizado la población del Padrón continuo, para el cálculo del tamaño de la localidad. Desde febrero de 2024 se utiliza la población del Censo de población.

## ÍNDICE

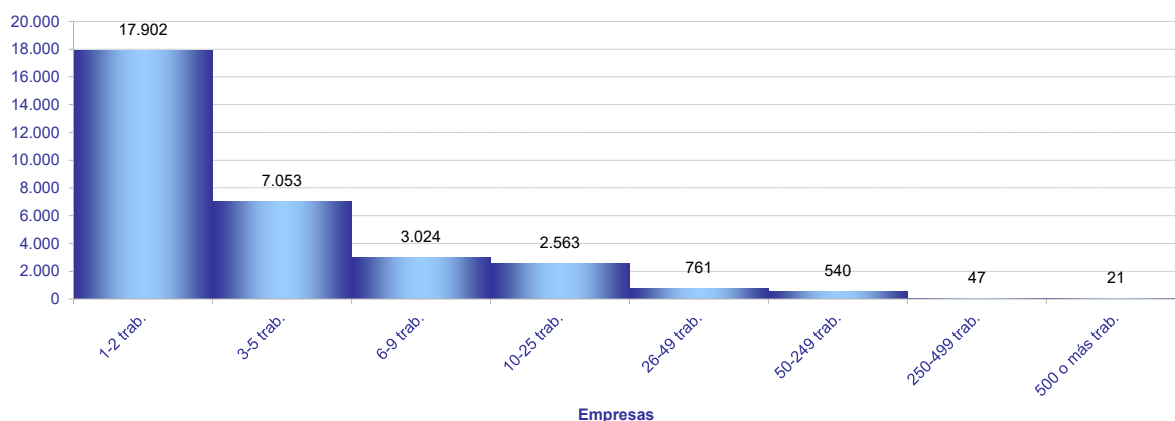
<b>Empresas en alta en Extremadura.....</b>	<b>4</b>
1.Según provincia y tamaño de la empresa .....	4
2.Según provincia y sector de la empresa .....	4
3. Según provincia, tamaño de la empresa y sector de la empresa .....	5
4. Según provincia y actividad económica de la empresa .....	6
5. Según tamaño de la localidad y sector de la empresa .....	7

**Empresas en alta en el régimen General en Extremadura.**

**31.911**

**1. Empresas en alta en Extremadura según provincia y tamaño de la empresa**

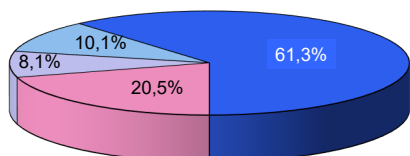
TAMAÑO	NÚMERO DE EMPRESAS			NÚMERO DE TRABAJADORES		
	Badajoz	Cáceres	Extremadura	Badajoz	Cáceres	Extremadura
1-2 trab.	11.401	6.861	<b>17.902</b>	15.127	8.999	<b>23.665</b>
3-5 trab.	4.706	2.545	<b>7.053</b>	17.588	9.444	<b>26.296</b>
6-9 trab.	2.042	1.112	<b>3.024</b>	14.667	8.072	<b>21.762</b>
10-25 trab.	1.711	986	<b>2.563</b>	25.637	14.655	<b>38.405</b>
26-49 trab.	513	282	<b>761</b>	18.035	9.724	<b>26.680</b>
50-249 trab.	354	206	<b>540</b>	35.185	19.093	<b>52.184</b>
250-499 trab.	23	16	<b>47</b>	7.504	5.534	<b>15.711</b>
500 o más trab.	15	6	<b>21</b>	29.400	14.823	<b>48.784</b>
<b>Total</b>	<b>20.765</b>	<b>12.014</b>	<b>31.911</b>	<b>163.143</b>	<b>90.344</b>	<b>253.487</b>



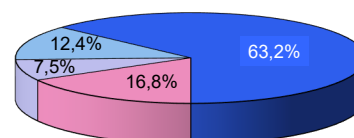
**2. Empresas en alta en Extremadura según provincia y sector de la empresa**

SECTOR	NÚMERO DE EMPRESAS			NÚMERO DE TRABAJADORES			TRAB / EMP
	Badajoz	Cáceres	Extremadura	Badajoz	Cáceres	Extremadura	Extrem.
Agricultura	4.255	2.023	<b>6.232</b>	16.573	5.784	<b>22.396</b>	<b>3,6</b>
Industria	1.678	907	<b>2.532</b>	19.974	10.832	<b>30.975</b>	<b>12,2</b>
Construcción	2.098	1.490	<b>3.490</b>	11.398	9.395	<b>20.628</b>	<b>5,9</b>
Servicios	12.734	7.594	<b>19.657</b>	115.198	64.333	<b>179.488</b>	<b>9,1</b>
<b>Total</b>	<b>20.765</b>	<b>12.014</b>	<b>31.911</b>	<b>163.143</b>	<b>90.344</b>	<b>253.487</b>	<b>7,9</b>

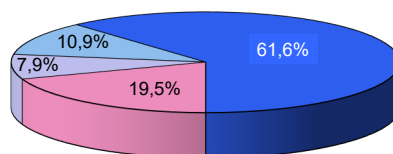
Provincia de Badajoz



Provincia de Cáceres



Extremadura



■ Agricultura ■ Industria ■ Construcción ■ Servicios

## 3. Empresas en alta en Extremadura según provincia, tamaño de la empresa y sector de la empresa

## TAMAÑO

Extremadura	Agricultura	Industria	Construcción	Servicios
NÚMERO DE EMPRESAS				
1-2 trab.	4.256	1.110	1.780	10.756
3-5 trab.	1.198	581	825	4.449
6-9 trab.	392	311	390	1.931
10-25 trab.	279	307	369	1.608
26-49 trab.	79	102	88	492
50-249 trab.	27	107	36	370
250-499 trab.	1	11	1	34
500 o más trab.	0	3	1	17
NÚMERO DE TRABAJADORES				
1-2 trab.	5.476	1.535	2.447	14.207
3-5 trab.	4.388	2.214	3.076	16.618
6-9 trab.	2.804	2.253	2.819	13.886
10-25 trab.	3.938	4.782	5.424	24.261
26-49 trab.	2.641	3.663	3.062	17.314
50-249 trab.	2.664	10.849	2.852	35.819
250-499 trab.	485	3.962	388	10.876
500 o más trab.	0	1.717	560	46.507
<b>Badajoz</b>				
NÚMERO DE EMPRESAS				
1-2 trab.	2.772	705	1.080	6.844
3-5 trab.	887	394	506	2.919
6-9 trab.	304	229	221	1.288
10-25 trab.	209	196	224	1.082
26-49 trab.	59	76	52	326
50-249 trab.	23	71	14	246
250-499 trab.	1	5	1	16
500 o más trab.	0	2	0	13
NÚMERO DE TRABAJADORES				
1-2 trab.	3.606	972	1.473	9.076
3-5 trab.	3.259	1.501	1.901	10.927
6-9 trab.	2.161	1.662	1.576	9.268
10-25 trab.	3.010	3.066	3.247	16.314
26-49 trab.	1.957	2.698	1.800	11.580
50-249 trab.	2.266	7.037	1.142	24.740
250-499 trab.	314	1.864	259	5.067
500 o más trab.	0	1.174	0	28.226
<b>Cáceres</b>				
NÚMERO DE EMPRESAS				
1-2 trab.	1.516	433	748	4.164
3-5 trab.	319	195	341	1.690
6-9 trab.	94	86	184	748
10-25 trab.	69	121	152	644
26-49 trab.	20	28	42	192
50-249 trab.	5	38	22	141
250-499 trab.	0	5	1	10
500 o más trab.	0	1	0	5
NÚMERO DE TRABAJADORES				
1-2 trab.	1.903	599	1.039	5.458
3-5 trab.	1.157	737	1.255	6.295
6-9 trab.	690	622	1.352	5.408
10-25 trab.	914	1.850	2.205	9.686
26-49 trab.	682	965	1.438	6.639
50-249 trab.	438	3.908	1.805	12.942
250-499 trab.	0	1.621	301	3.612
500 o más trab.	0	530	0	14.293

## 4. Empresas en alta en Extremadura según provincia y actividad económica de la empresa

SECC	NÚMERO DE EMPRESAS			NÚMERO DE TRABAJADORES			TRAB / EMP
	Badajoz	Cáceres	Extremadura	Badajoz	Cáceres	Extremadura	
A	4.255	2.023	<b>6.232</b>	16.573	5.784	<b>22.396</b>	<b>3,6</b>
B	59	21	<b>78</b>	480	184	<b>665</b>	<b>8,5</b>
C	1.474	790	<b>2.229</b>	16.265	8.704	<b>24.981</b>	<b>11,2</b>
D	71	29	<b>93</b>	748	711	<b>1.458</b>	<b>15,7</b>
E	74	67	<b>132</b>	2.481	1.233	<b>3.871</b>	<b>29,3</b>
F	2.098	1.490	<b>3.490</b>	11.398	9.395	<b>20.628</b>	<b>5,9</b>
G	4.695	2.604	<b>7.063</b>	25.709	12.659	<b>38.314</b>	<b>5,4</b>
H	901	409	<b>1.283</b>	7.814	3.014	<b>10.807</b>	<b>8,4</b>
I	2.080	1.541	<b>3.596</b>	11.805	7.690	<b>19.487</b>	<b>5,4</b>
J	241	116	<b>332</b>	2.790	1.347	<b>4.142</b>	<b>12,5</b>
K	297	181	<b>442</b>	2.876	1.357	<b>4.245</b>	<b>9,6</b>
L	186	99	<b>285</b>	341	210	<b>552</b>	<b>1,9</b>
M	1.107	618	<b>1.680</b>	7.252	3.149	<b>10.601</b>	<b>6,3</b>
N	682	392	<b>940</b>	11.287	5.704	<b>16.956</b>	<b>18,0</b>
P	419	254	<b>655</b>	11.906	7.973	<b>19.723</b>	<b>30,1</b>
Q	861	552	<b>1.346</b>	27.175	17.416	<b>44.612</b>	<b>33,1</b>
R	375	241	<b>602</b>	2.192	1.595	<b>3.779</b>	<b>6,3</b>
S	812	485	<b>1.254</b>	3.961	2.110	<b>6.073</b>	<b>4,8</b>
T	77	102	<b>178</b>	89	109	<b>196</b>	<b>1,1</b>
U	1	0	<b>1</b>	1	0	<b>1</b>	<b>1,0</b>

A Agricultura, ganadería, silvicultura y pesca

B Industrias extractivas

C Industria manufacturera

D Suministro de energía eléctrica, gas, vapor y aire acondicionado

E Suministro de agua, actividades de saneamiento, gestión de residuos y descontaminación

F Construcción

G Comercio al por mayor y al por menor; reparación de vehículos de motor y motocicletas

H Transporte y almacenamiento

I Hostelería

J Información y comunicaciones

K Actividades financieras y de seguros

L Actividades inmobiliarias

M Actividades profesionales, científicas y técnicas

N Actividades administrativas y servicios auxiliares

P Educación

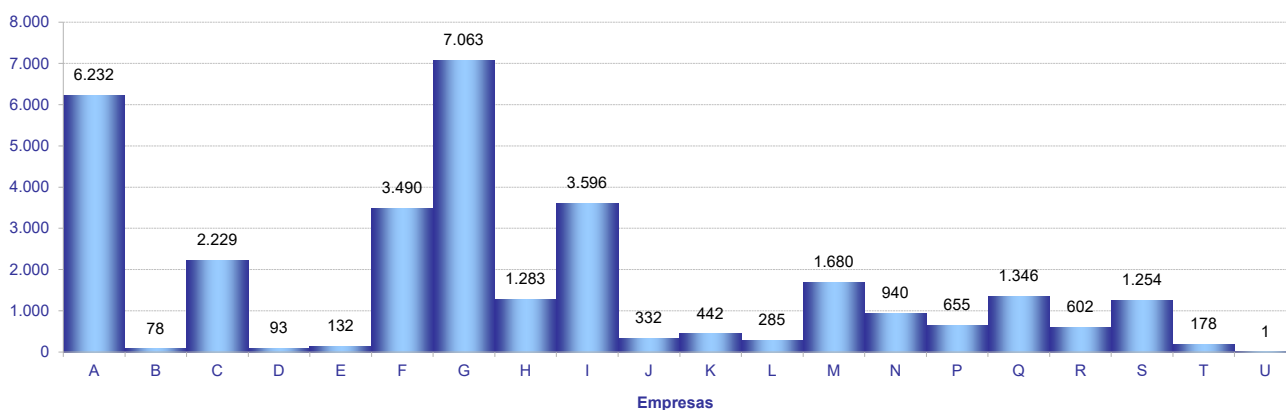
Q Actividades sanitarias y de servicios sociales

R Actividades artísticas, recreativas y de entretenimiento

S Otros servicios

T Actividades de los hogares como empleadores de personal doméstico; actividades de los hogares como productores de bienes y servicios para uso propio

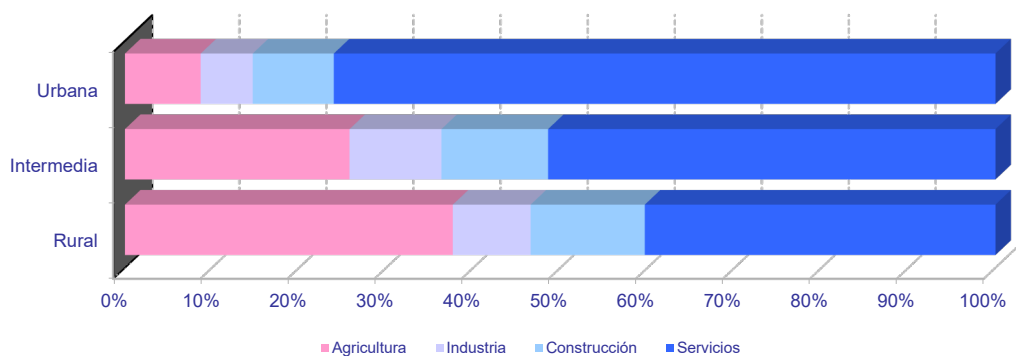
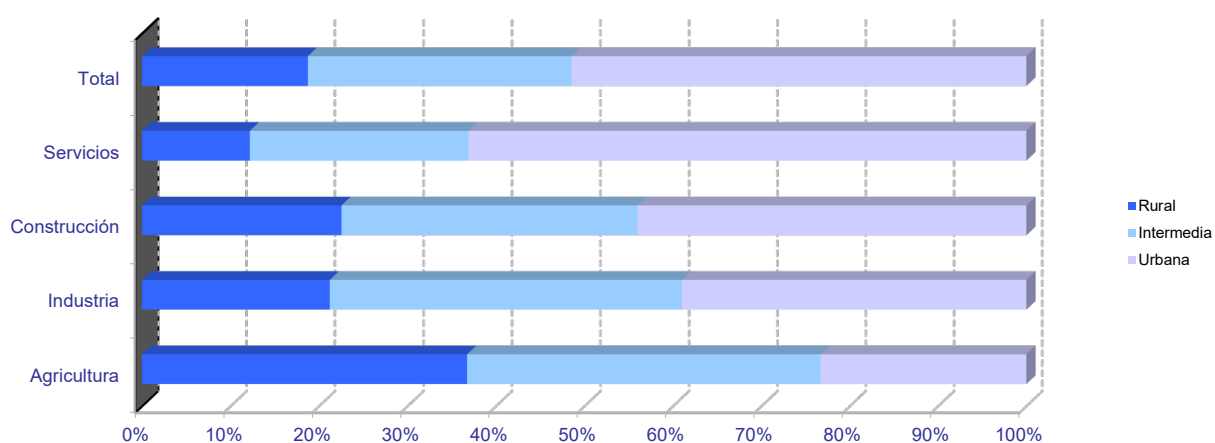
U Actividades de organizaciones y organismos extraterritoriales



**5. Empresas en alta en Extremadura según tamaño de la localidad y sector de la empresa**

SECTOR	TAMAÑO		
	Rural	Intermedia	Urbana
Agricultura	2.332	2.538	1.478
Industria	554	1.039	1.018
Construcción	812	1.205	1.585
Servicios	2.499	5.063	12.940
<b>Total</b>	<b>6.197</b>	<b>9.845</b>	<b>17.021</b>

*Población rural hasta 2.000 habitantes*  
*Población intermedia desde 2.001 hasta 10.000 habitantes*  
*Población urbana más de 10.000 habitantes*



Más información sobre datos municipales en [Tablas excel](#)