

Orden de 15 de enero de 2016 por la que se convoca el turno de ascenso para el personal laboral al servicio de la Administración de la Comunidad Autónoma de Extremadura.

D.O.E. número 12, de 20 de enero de 2016



TRIBUNAL Nº 23

TURNO DE ASCENSO

GRUPO IV

CATEGORÍA PASTOR

SEGUNDO EJERCICIO: SUPUESTOS PRÁCTICOS

Mérida, 30 de junio de 2016

Este ejercicio consta de dos supuestos prácticos. Para aprobar se necesita una puntuación mínima de 5. Tiempo de duración: 60 minutos.



SUPUESTO PRÁCTICO NÚM. 1

Puntuación: hasta 6 puntos. (No restan las erróneas ni las preguntas en blanco)

Conteste a las siguientes preguntas en relación al proceso a seguir con un rebaño de 100 ovejas en una explotación de régimen semi-extensivo, aplicando un sistema de “tres partos en dos años”, desde 20 días antes de la cubrición hasta que los corderos salen al matadero: (Señale la respuesta correcta y responda en el espacio reservado).

1.- ¿Qué actuación realizaría antes de poner los moruecos con el rebaño? ¿Con qué finalidad? (0,4 puntos)

- Practicar un flushing para que las ovejas salgan receptivas.
- Practicar un pushing con la intención de provocar el celo en las ovejas.
- Practicar un flushing para evitar abortos en las ovejas.

2.- ¿Cuántos moruecos utilizaría en la cubrición del rebaño? (0,4 puntos)

- 15.
- 4.
- 1.

3.- ¿Cuánto tiempo los tendría con el rebaño? (0,4 puntos)

- 1 mes.
- 1 mes y medio.
- 2 meses y medio.

4.- Teniendo en cuenta la respuesta anterior, ¿cuántos periodos de celo se conseguirían? (0,4 puntos)

- 5.
- 17.
- 2.



5.- Describe el tipo de alimentación que se debe seguir, una vez retirados los moruecos, hasta el comienzo de la paridera. ¿Cuánto dura el periodo de gestación? (hasta 1,2 puntos)

6.- Una vez en paridera, ¿qué debería hacer para conseguir un ahijamiento correcto? (hasta 1 punto)

7.- Transcurridos unos 30 días del nacimiento, ¿cómo alimentaría a los corderos? (0,4 puntos)

- a. Piensos concentrados, paja, y agua limpia.
- b. Piensos concentrados y agua limpia.
- c. Alfalfa y agua limpia.

8.- ¿Cuál es el peso idóneo de los corderos para su venta al matadero? (0,4 puntos)

- a. Alrededor de 5 Kg.
- b. Alrededor de 25 Kg.
- c. Más de 40 Kg.

9.- En condiciones normales y en cebo, ¿en qué tiempo alcanzarían ese peso? (0,4 puntos)

- a. Al mes.
- b. A los seis meses.
- c. A los tres meses.

10.- Cuando se les retiren los corderos a las ovejas, es aconsejable realizarles un secado. ¿Cómo lo haría? (hasta 1 punto)

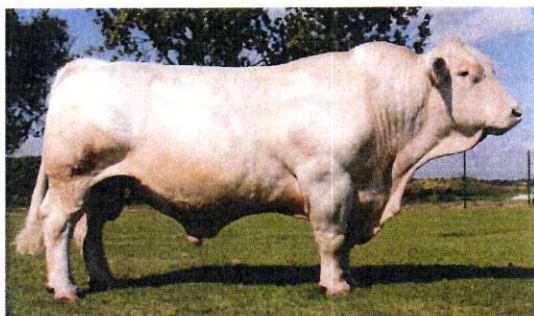


SUPUESTO PRÁCTICO NÚM. 2

Puntuación: hasta 4 puntos (0,4 cada una). No restan las erróneas ni las preguntas en blanco.

Se añaden dos imágenes adicionales, las cuales sustituirán por su orden a aquéllas que en su caso, sean objeto de anulación con posterioridad al inicio del ejercicio.

Escriba debajo de cada fotografía, el nombre de las diferentes razas de ganado:





Fotografías de reserva

