

# INTERCAMBIO COMERCIAL DE MERCANCIAS DE EXTREMADURA



Boletín trimestral  
TERCER TRIMESTRE 2024

**ieex**  
Instituto de Estadística  
de Extremadura

JUNTA DE EXTREMADURA

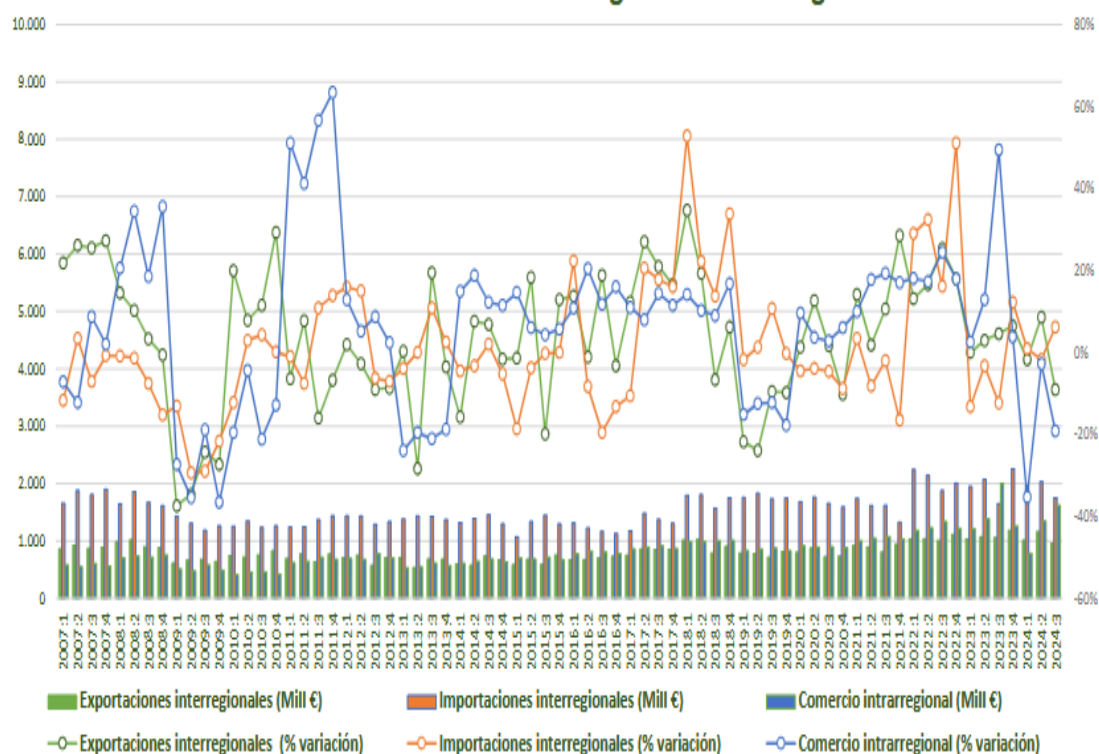
En el tercer trimestre de 2024 el *comercio intrarregional* (aquel cuyos flujos de mercancías tienen su origen y destino en Extremadura) experimenta una reducción interanual del 19,1%. En relación con el trimestre anterior se registra una tasa de variación del 20,1%.

En cuanto al *comercio interregional*, realizado entre Extremadura y el resto de Comunidades Autónomas, las ventas bajan respecto al mismo trimestre del año anterior un 9,1% y las compras suben un 6,2%. En relación con el segundo trimestre de 2024, se reducen las exportaciones un 17,5% y las importaciones un 13,9%.

Las *exportaciones internacionales* aumentaron en comparación con el mismo periodo de 2023 un 7,2% y bajaron un 9% respecto al trimestre anterior. Las *importaciones internacionales* suben un 0,4% interanualmente y bajan un 10,9% respecto al trimestre anterior.

### Extremadura tercer trimestre 2024

#### Evolución del comercio interregional e intrarregional



Fuente: Proyecto C-intereg.

## Tabla relativa a la distribución espacial del comercio de bienes de Extremadura

Millones de euros y tasas de variación intertrimestrales e interanuales

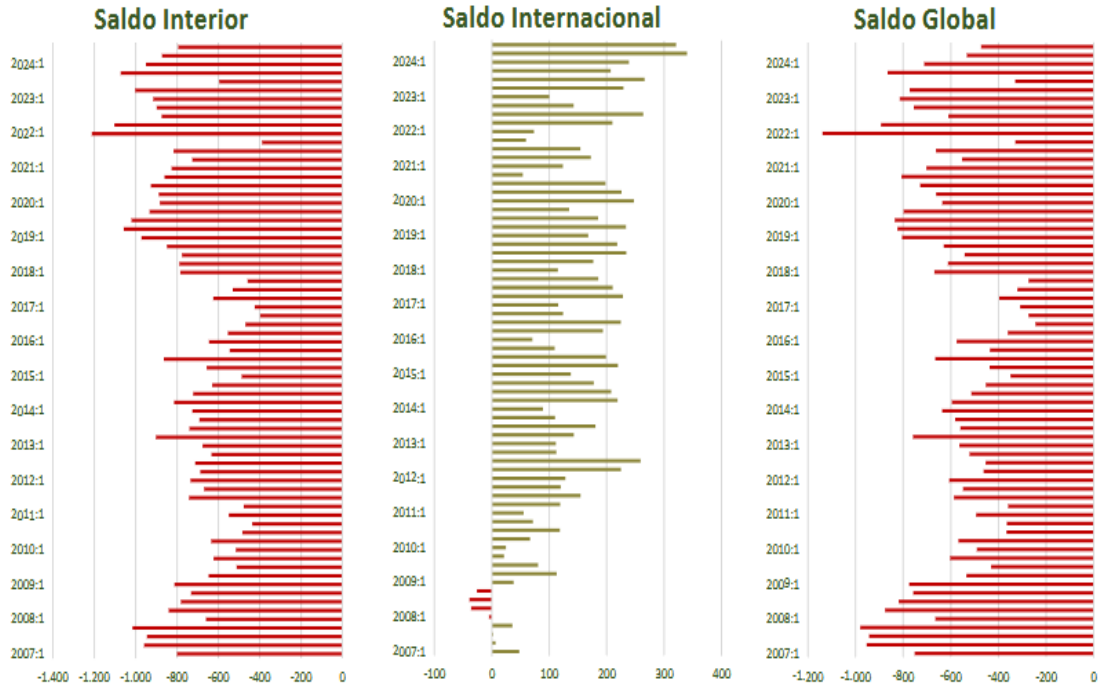
Millones de euros								
	Exporta a			Importa de		Saldo		Producción efectiva
	Propia CC.AA (1)	España (2)	Mundo (3)	España (4)	Mundo(5)	España (2-4)	Mundo (3-5)	(1+2+3)
T-4 2021	1.028	943	595	1.330	536	-387	59	2.566
T-1 2022	1.181	1.035	571	2.246	498	-1.211	73	2.787
T-2 2022	1.226	1.041	841	2.143	631	-1.102	210	3.107
T-3 2022	1.337	1.010	806	1.883	542	-874	264	3.152
T-4 2022	1.212	1.112	759	2.009	617	-897	142	3.083
T-1 2023	1.210	1.035	673	1.948	573	-914	100	2.918
T-2 2023	1.383	1.072	828	2.073	599	-1.001	229	3.283
T-3 2023	1.997	1.056	790	1.650	524	-595	266	3.843
T-4 2023	1.257	1.184	731	2.256	524	-1.071	207	3.173
T-1 2024	782	1.016	781	1.966	542	-950	239	2.579
T-2 2024	1.345	1.164	931	2.035	591	-871	340	3.439
T-3 2024	1.615	960	847	1.753	526	-793	321	3.422

Variaciones trimestrales								
T-4 2021	-4,3%	17,0%	-9,0%	-18,0%	7,1%			1,3%
T-1 2022	14,9%	9,8%	-4,1%	68,8%	-7,2%			8,6%
T-2 2022	3,8%	0,6%	47,3%	-4,6%	26,8%			11,5%
T-3 2022	9,0%	-3,0%	-4,2%	-12,1%	-14,1%			1,4%
T-4 2022	-9,3%	10,2%	-5,8%	6,7%	13,7%			-2,2%
T-1 2023	-0,1%	-7,0%	-11,4%	-3,0%	-7,2%			-5,4%
T-2 2023	14,3%	3,6%	23,0%	6,4%	4,6%			12,5%
T-3 2023	44,4%	-1,5%	-4,6%	-20,4%	-12,4%			17,1%
T-4 2023	-37,1%	12,2%	-7,4%	36,7%	0,0%			-17,4%
T-1 2024	-37,8%	-14,2%	6,8%	-12,8%	3,4%			-18,7%
T-2 2024	71,9%	14,5%	19,2%	3,5%	9,0%			33,4%
T-3 2024	20,1%	-17,5%	-9,0%	-13,9%	-10,9%			-0,5%

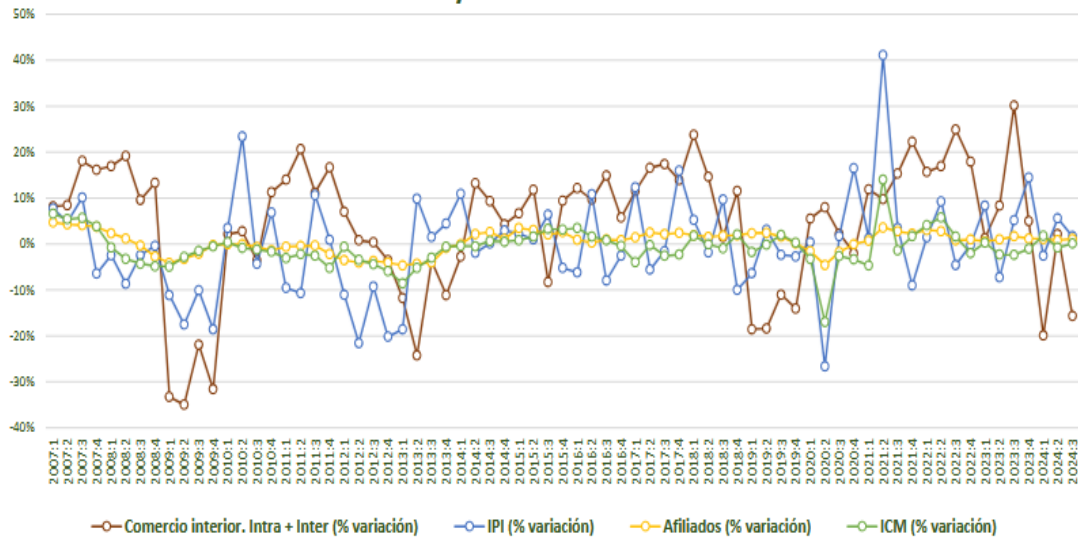
Variaciones anuales								
T-4 2021	17,1%	28,5%	19,2%	-16,5%	20,2%			21,5%
T-1 2022	18,0%	13,1%	12,8%	29,0%	30,1%			15,1%
T-2 2022	17,3%	16,5%	24,5%	32,4%	25,3%			18,9%
T-3 2022	24,5%	25,4%	23,1%	16,1%	8,3%			24,4%
T-4 2022	17,9%	18,0%	27,5%	51,1%	15,0%			20,2%
T-1 2023	2,5%	0,0%	17,9%	-13,2%	15,1%			4,7%
T-2 2023	12,9%	3,0%	-1,6%	-3,3%	-5,1%			5,6%
T-3 2023	49,4%	4,6%	-2,0%	-12,4%	-3,3%			21,9%
T-4 2023	3,8%	6,5%	-3,7%	12,3%	-15,0%			2,9%
T-1 2024	-35,4%	-1,8%	16,0%	0,9%	-5,4%			-11,6%
T-2 2024	-2,8%	8,6%	12,4%	-1,8%	-1,3%			4,8%
T-3 2024	-19,1%	-9,1%	7,2%	6,2%	0,4%			-11,0%

Fuente: elaboración propia a partir de datos del Proyecto C-interreg

## Extremadura tercer trimestre 2024



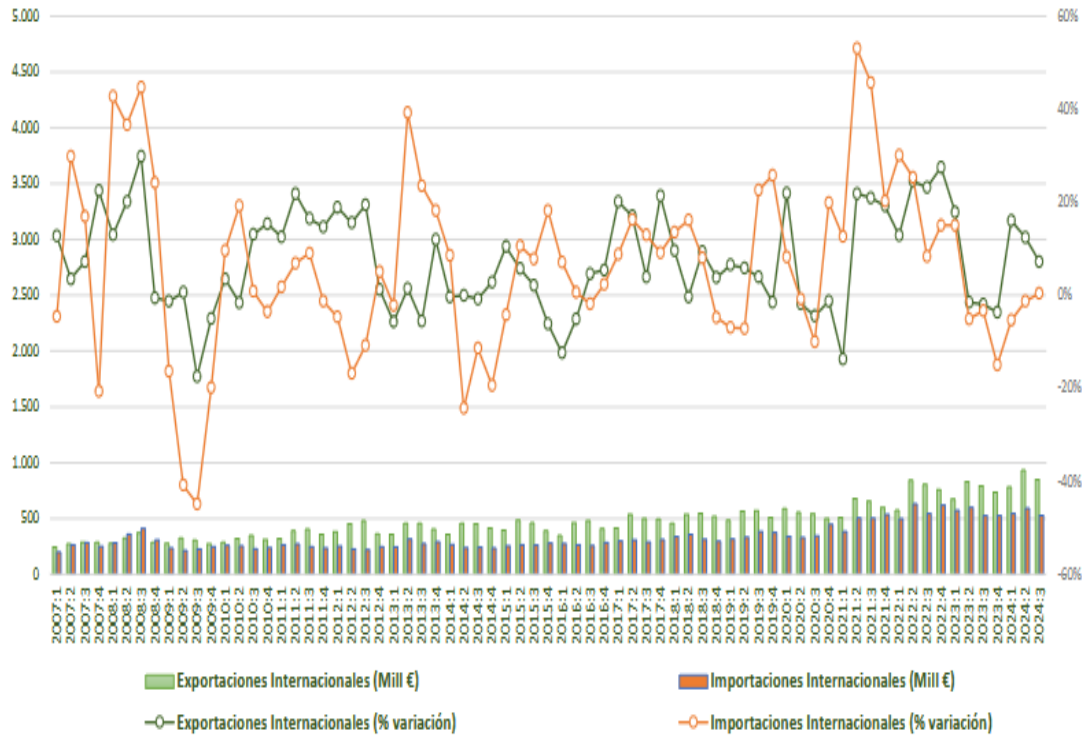
### Evolución del comercio interior (Intra + Inter) e indicadores de coyuntura económica



Fuente: Proyecto C-intereg.

## Extremadura tercer trimestre 2024

### Evolución del comercio internacional



Fuente: Proyecto C-interreg.

El Instituto de Estadística de Extremadura (IEEX) elabora esta información a partir del tratamiento de los datos suministrados por el Proyecto C-Interreg.